

Wesentliche Anlegerinformationen

(Key Investor Information Document, KIID)



MK LUXINVEST S.A.

Kosten

Aus den Gebühren und sonstigen Kosten werden die laufende Verwaltung, die Verwahrung des Vermögens sowie der Vertrieb der Fondsanteile finanziert. Anfallende Kosten verringern Ihre Ertragschancen.

Einmalige Kosten vor und nach der Anlage	
Ausgabekommission	max. 5.26 %
Rücknahmekommission	max. 0.00 %
Umtauschkommission	max. 0.00 %

Dabei handelt es sich um den Höchstbetrag, der vor der Anlage auf den Anteilswert aufgeschlagen bzw. vor der Auszahlung vom Rücknahmepreis abgezogen wird.

Im Einzelfall können die Kommissionen geringer ausfallen. Die aktuellen Beträge können Sie bei Ihrem Finanzberater oder der für Sie zuständigen Stelle erfragen.

Kosten, die im Laufe des Jahres abgezogen werden	
Laufende Kosten	3.2500 % (davon 0.81 % Kosten auf Ebene der Zielfonds)

Die an die Wertentwicklung des Fonds gebundenen Gebühren sowie Transaktionskosten sind nicht in den laufenden Kosten enthalten, hiervon ausgenommen sind allfällige Kommissionen, die bei Erwerb oder Verkauf von Zielfondsanteilen bezahlt werden.

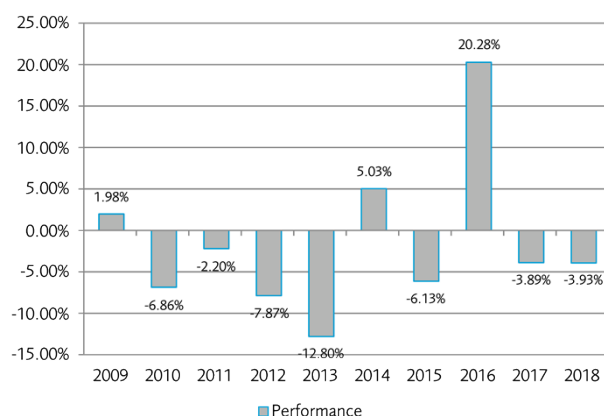
Die hier angegebenen laufenden Kosten fielen im letzten Geschäftsjahr des Fonds an, das am 31. Dezember 2018 endete. Sie können von Jahr zu Jahr schwanken.

Kosten, die unter bestimmten Umständen zu tragen sind	
Performance Fee*	20.00 %
Hurdle Rate	3.50 %
High Watermark	Ja
Prinzip	

Weitere Informationen in Bezug auf die Kosten und deren Berechnungsmethoden können Sie den Verkaufsunterlagen entnehmen, welche auf der Webseite der Verwaltungsgesellschaft www.mkluxinvest.lu abrufbar sind.

*Der während des letzten Geschäftsjahres tatsächlich berechnete Betrag belief sich auf 0.0000 %

Wertentwicklung in der Vergangenheit



Die Wertentwicklung in der Vergangenheit ist keine Garantie für die künftige Wertentwicklung.

Bei der Berechnung der Wertentwicklung in der Vergangenheit wurden sämtliche Kosten und Gebühren abgezogen, mit Ausnahme von Kommissionen, die gegebenenfalls beim Kauf oder Verkauf der Fondsanteile bezahlt wurden.

Die frühere Wertentwicklung wurde in EUR berechnet. Die Anteilsklasse wurde am 1. März 2006 lanciert.

Praktische Informationen

Verwahrstelle ist die VP Bank (Luxembourg) SA, 2540 Luxembourg, Luxembourg.

Weitere praktische Informationen über den Fonds, die Verkaufsunterlagen, die letzten verfügbaren Jahres- und Halbjahresberichte sowie die aktuellen Anteilspreise finden Sie kostenlos in deutscher Sprache auf der Webseite der Verwaltungsgesellschaft www.mkluxinvest.lu. Informationen über allfällige weitere Anteilsklassen können den Verkaufsunterlagen, den aktuellen Jahres- und Halbjahresberichten sowie der Webseite der Verwaltungsgesellschaft www.mkluxinvest.lu entnommen werden. Der Fonds unterliegt den Steuervorschriften in Luxemburg. Dies kann Auswirkungen darauf haben, wie Sie bzgl. Ihrer Einkünfte aus dem Fonds besteuert werden. Daher sollten Sie Ihren Finanz- oder Steuerberater konsultieren, bevor Sie sich für die Investition entscheiden.

Die Verwaltungsgesellschaft kann lediglich auf Grundlage einer in diesem Dokument enthaltenen Erklärung haftbar gemacht werden, die irreführend, unrichtig oder nicht mit den einschlägigen Teilen des Prospekts vereinbar ist.

Dieses Dokument beschreibt die oben genannte Anteilsklasse. Der Prospekt und die Jahres- und Halbjahresberichte beziehen sich jedoch auf den gesamten Fonds.

Die verschiedenen Teilfonds des Fonds haften nicht füreinander, das heisst für Sie als Anleger sind ausschliesslich die Gewinne und Verluste des oben genannten Teilfonds von Bedeutung. Anleger haben grundsätzlich das Recht, von einem Teilfonds in einen anderen Teilfonds des Fonds zu wechseln. Weitere Angaben zum Anteilsverkauf finden sich in den Verkaufsunterlagen.

Dieser Fonds ist in Luxemburg zugelassen und wird durch die Commission de Surveillance du Secteur Financier reguliert. Einzelheiten der aktuellen Vergütungsgrundsätze und -praktiken, darunter eine Beschreibung, wie die Vergütung und die sonstigen Zuwendungen berechnet werden und die Identität der für die Zuteilung zuständigen Personen, sind unter <https://www.mkluxinvest.lu/publikationen.html> abrufbar. Auf Anfrage wird eine Papierversion kostenlos zur Verfügung gestellt. Diese wesentlichen Informationen für den Anleger sind zutreffend und entsprechen dem Stand vom 13. Februar 2019.