

# ASR Wereldwijd Impact Aandelen Fonds klasse C

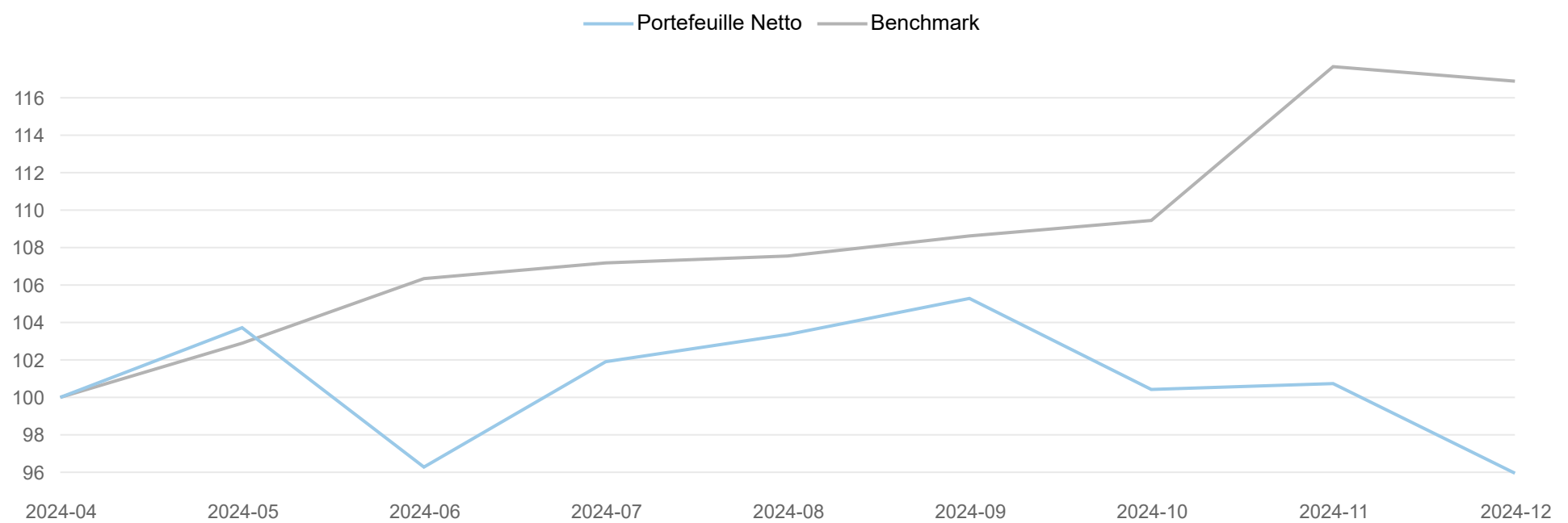
a.s.r.  
de nederlandse  
vermogens  
beheerders

Rapportage per december 2024

## Beleggingsstrategie

Het ASR Wereldwijd Impact Aandelen Fonds belegt in bedrijven waarmee beoogt wordt een meetbare en positieve impact te realiseren op ecologisch en sociaal gebied. Voor de duurzame doelen worden de Sustainable Development Goals (SDGs) van de Verenigde Naties gevolgd (zie <https://sdgs.un.org/goals>). Deze SDGs bestaan uit 17 milieu- of sociale doelen, die door de Verenigde Naties zijn opgesteld om wereldwijde uitdagingen aan te pakken, zoals armoede, ongelijkheid, klimaatverandering en milieuvuiling, en om een duurzamere toekomst voor alle mensen te creëren. Elk van deze 17 doelstellingen heeft specifieke, meetbare en tijdgebonden doelen en targets. De bedrijven waarin het fonds investeert hebben de intentie om een materiële en een meetbare bijdrage te leveren aan één of meerdere SDGs. Voor het bereiken van de duurzame beleggingsdoelstelling wordt géén gebruik gemaakt van een benchmark. Het fonds richt zich naast het realiseren van haar duurzame doelstelling op het behalen van financieel rendement. Hiertoe streeft het fonds om op lange termijn minimaal een positief financieel reëel rendement te behalen. Voor het vergelijken van de financiële resultaten op de lange termijn maakt het fonds gebruik van de MSCI World Net Total Return EUR Index als referentie-index. Het Fonds wordt actief beheerd.

## Geïndexeerd rendementsverloop



## Rendementen

Periode	Netto Fonds	Referentie Benchmark
1 maand	-4,75%	-0,66%
3 maanden	-8,87%	7,61%
6 maanden	-0,34%	9,91%
1 jaar	0,00%	0,00%
3 jaar *	0,00%	0,00%
5 jaar *	0,00%	0,00%
year to date	-4,05%	16,89%
sinds start *	-4,05%	16,89%

\* geannualiseerd

## Kerngegevens

Totale marktwaarde fonds x 1.000	€ 401.681
Totale marktwaarde fondsklasse x 1.000	€ 375.825
Net asset value	€ 47,40
Aantal uitstaande aandelen	7.929.454
Aantal holdings portefeuille	29
Standaarddeviatie (ex ante)	11,56
Datum van oprichting	1-4-2024
Rendementberekening fondsklasse vanaf	30-4-2024
Fondsmanager	Ko van Nieuwenhuijzen, Stan Beckers
Aandelenklasse	Shareclass C
Instapvergoeding (actueel)	0,20%
Uitstapvergoeding (actueel)	0,20%
Beheerkosten	0,00%
Servicekosten	0,00%
Lopende kosten factor	0,00%
Referentie Benchmark	MSCI World Net Total Return EUR Index
SFDR Classificatie	Artikel 9
ISIN	NL0015001FE8

### Top 5 Grootste Belangen

Belang	%
GSK PLC	7,37%
Boston Scientific Corp	5,48%
Brambles Ltd	5,04%
Schneider Electric SE	4,99%
Danaher Corp	4,91%

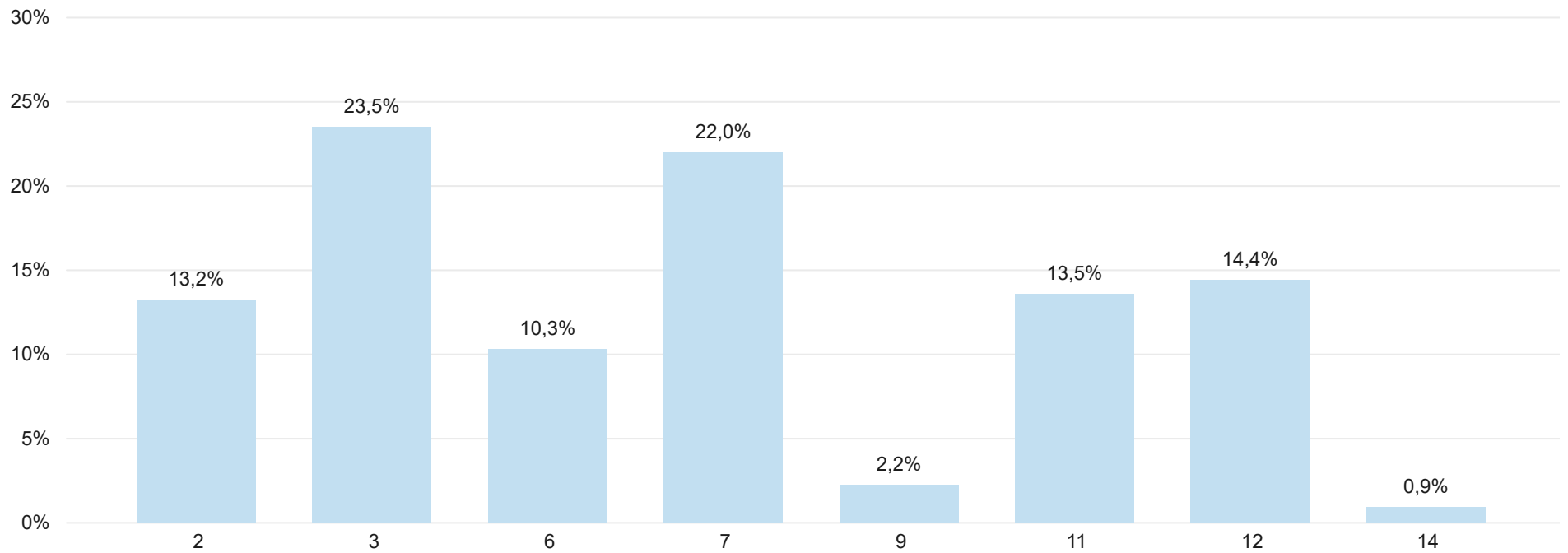
### Top 5 Hoogste Rendement

Belang	%
Biotalys NV	13,49
Grifols SA	6,16
Alfen N.V.	5,57
GSK PLC	1,36
Boston Scientific Corp	0,49

### Top 5 Laagste Rendement

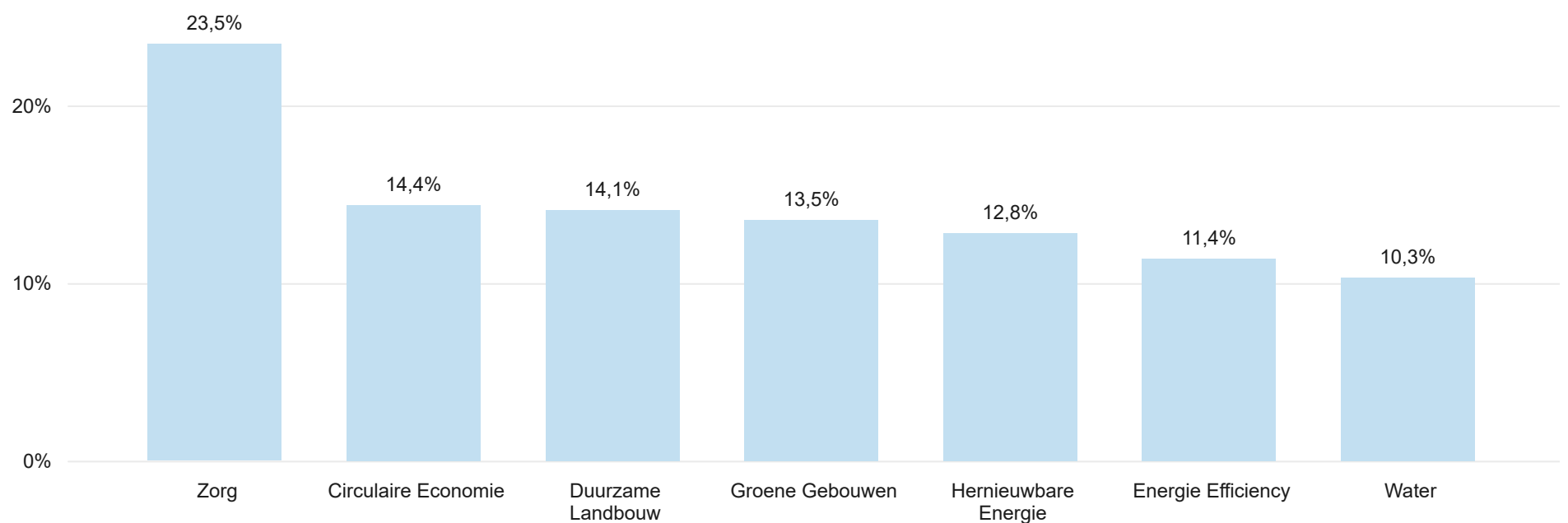
Belang	%
Kingfish Co NV/The	-22,20
Orsted AS	-17,25
Darling Ingredients Inc	-15,21
NX Filtration NV	-14,12
SolarEdge Technologies Inc	-12,20

## SDG Allocatie Impact Portefeuille



De SDG's (Sustainable Development Goals) zijn in 2015 door alle lidstaten van de Verenigde Naties aangenomen als universele oproep tot actie om een einde te maken aan armoede, de planeet te beschermen en ervoor te zorgen dat alle mensen tegen 2030 vrede en welvaart hebben.. In de bovenstaande afbeelding wordt iedere belegging in het fonds toegewezen aan de primaire SDG waarop meetbare en positieve impact wordt gerealiseerd.

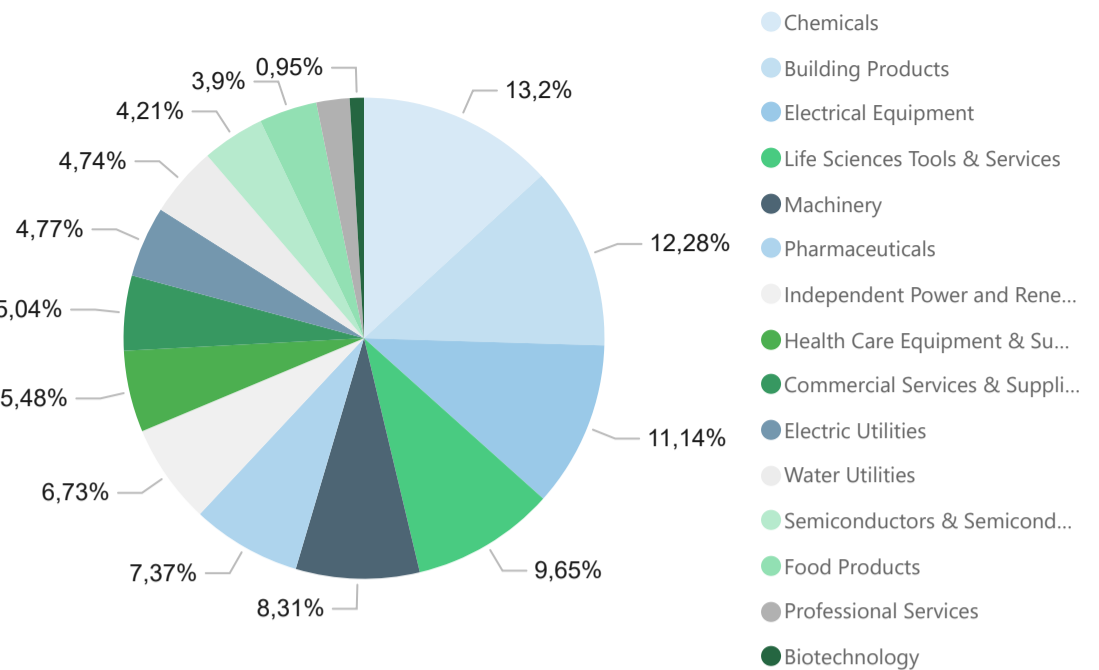
## Thema Allocatie Impact Portefeuille



De 11 Impact thema's van het ASR Wereldwijd Impact Aandelen Fonds zijn gebaseerd op 10 thema's uit de 'Impact Investing Market Map' van de UNPRI aangevuld met een 11de thema voor de "Circulaire Economie". In de bovenstaande afbeelding wordt iedere belegging in het fonds toegewezen aan het primaire thema waarop meetbare en positieve impact wordt gerealiseerd.

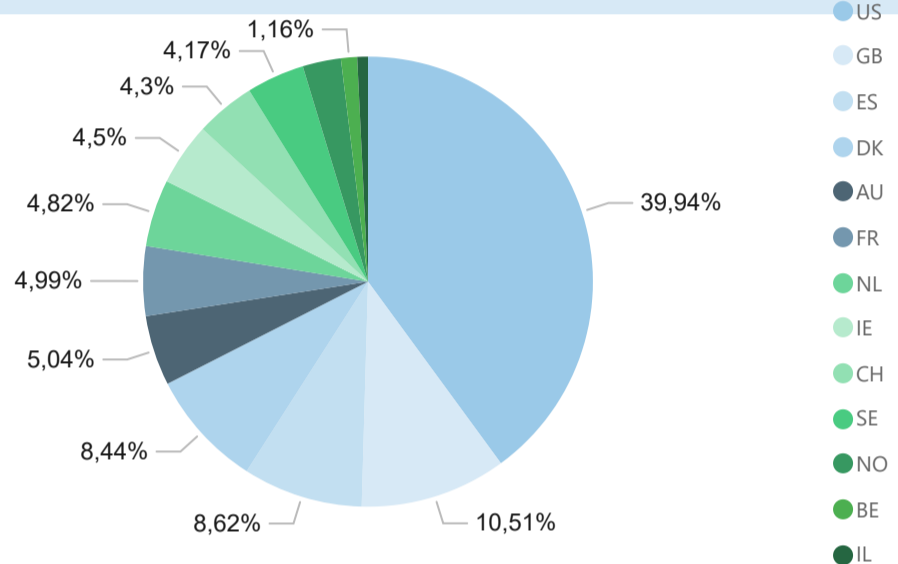
## Sectorverdeling

Sector	Marktwaaarde
Chemicals	52.636.409
Building Products	48.970.901
Electrical Equipment	44.430.892
Life Sciences Tools & Services	38.502.025
Machinery	33.144.381
Pharmaceuticals	29.401.287
Independent Power and Renewable Electricity Producers	26.853.703
Health Care Equipment & Supplies	21.854.374
Commercial Services & Supplies	20.089.783
Electric Utilities	19.022.418
Water Utilities	18.894.228
Semiconductors & Semiconductor Equipment	16.786.294
Food Products	15.535.891
Professional Services	8.901.438
Biotechnology	3.795.542



## Landenverdeling

Zone	Landen	Marktwaaarde
NORTHERN AMERICA	US	159.288.855
EUROPE	GB	41.912.358
EUROPE	ES	34.369.301
EUROPE	DK	33.659.290
PACIFICS	AU	20.089.783
EUROPE	FR	19.915.926
EUROPE	NL	19.227.365
EUROPE	IE	17.933.822
EUROPE	CH	17.132.368
EUROPE	SE	16.617.705
EUROPE	NO	10.976.994
EUROPE	BE	4.636.041
ASIA	IL	3.059.757



## Performance

Wereldwijd kenden de aandelenbeurzen in december een zwakke maand. Zowel de Europese als de Amerikaanse aandelenmarkten sloten af met negatieve rendementen, terwijl de Aziatische aandelenmarkt de maand juist positief afsloot. Het ASR Wereldwijd Impact Aandelen Fonds (Aandelenklasse C) behaalde in december een negatief rendement van 4,75% en sloot 2024 af met een verlies van 4,05%.

De grootste positieve bijdragen kwamen van Biotallys, Grifols en Alfen. Beleggers waren optimistisch over Biotallys vanwege de verwachte goedkeuring van hun eerste product, Evoca, en speculeerden op goed nieuws hierover. De koers van de Spaanse farmaceut Grifols steeg nadat het bedrijf €1,3 miljard ophaalde via een private schuldplaatsing. Hiermee stelde Grifols beleggers gerust over de beheersbaarheid van de schuldenlast en de focus op kasstroomgeneratie. Het aandeel Alfen sloot december positief af, na een volatiel koersverloop eerder in de maand. Het beleggerssentiment in dit aandeel blijft broos na de in juni bijgestelde omzet- en winstverwachtingen.

De grootste negatieve bijdragen kwamen van Kingfish, Orsted en Darling Ingredients. Kingfish, dat afgelopen maand nog tot de grootste positieve bijdragers behoorde, was deze maand de grootste daler. Hoewel het bedrijf gestaag richting winstgevendheid beweegt, maakte Kingfish bekend een akkoord te hebben bereikt voor een private aandelenplaatsing ter grootte van €14 miljoen. Hiermee versterkt het bedrijf de balans en waarborgt het de liquiditeit tijdens het opschalen naar volledige productiecapaciteit. Uitspraken van Donald Trump zetten aandelen van Europese windmolenmakers, waaronder het Deense Orsted, onder druk. De aankomend president zei op een persconferentie te pogen geen nieuwe windmolens te laten bouwen tijdens zijn presidentschap. De beurskoers van Darling Ingredients kreeg een klap nadat bekend werd dat de regering-Biden de nieuwe richtlijnen voor belastingkredieten voor de productie van schone brandstoffen niet meer in deze termijn zal afronden. Dit besluit heeft gevolgen voor de hernieuwbare diesel-venture van Darling met Valero Energy.

In december zijn er geen wijzigingen aangebracht in de portefeuille.

## Contact

Voor meer informatie over het fonds kunt u contact opnemen met onderstaande personen. Zij zijn graag bereid om u persoonlijk een toelichting te geven.

Ko van Nieuwenhuijzen  
Fondsmanager  
M +31 (0) 6 3043 2364  
ko.van.nieuwenhuijzen@asr.nl

Marjolein Meulenstein  
ESG & Selectie  
M +31 (0) 6 3044 6433  
marjolein.meulenstein@asr.nl

Eric Pouwels  
Relatiebeheerder  
M +31 (0) 6 2329 3796  
eric.pouwels@asr.nl

Loket  
Client Reporting  
T +31 (030) 257 9090  
avb.client.reporting@asr.nl

## Disclaimer

De waarde van uw belegging kan fluctueren. In het verleden behaalde resultaten bieden geen garantie voor de toekomst. Prognoses vormen geen betrouwbare indicator voor toekomstige resultaten. De in/via deze rapportage verstrekte informatie is geen aanbod, beleggingsadvies of financiële dienst. De informatie op deze factsheet bevat publicitaire mededelingen. Raadpleeg het [prospectus](#) voordat u een beleggingsbeslissing neemt. In het prospectus vindt u ook de informatie over de duurzaamheidskenmerken van het fonds. De informatie is ook niet bedoeld om enig persoon of instantie aan te zetten tot het kopen of verkopen van enig financieel instrument, tot het deelnemen aan een beleggingsstrategie, of tot het afnemen van enige dienst van a.s.r., noch is de informatie bedoeld als basis voor een beleggingsbeslissing. Op deze rapportage is Nederlands recht van toepassing.