

# Wesentliche Anlegerinformationen

Gegenstand dieses Dokuments sind wesentliche Informationen für den Anleger über diesen Fonds. Es handelt sich nicht um Werbematerial. Diese Informationen sind gesetzlich vorgeschrieben, um Ihnen die Wesensart dieses Fonds und die Risiken einer Anlage in ihn zu erläutern. Wir raten Ihnen zur Lektüre dieses Dokuments, so dass Sie eine fundierte Anlageentscheidung treffen können.

## Aberdeen Global - Brazil Bond Fund A-2 USD Acc LU0728927632

Ein Teilfonds von Aberdeen Global. Dabei handelt es sich um eine Investmentgesellschaft mit variablem Kapital (Société d'Investissement à Capital Variable - „SICAV“). Aberdeen Global Services S.A. ist die Verwaltungsgesellschaft.

### Ziele und Anlagepolitik

Das Erzielen einer Kombination aus Ertrag und Wachstum, überwiegend durch Anlagen in Anleihen (die ähnlich wie Darlehen sind und sich mit einem festen oder variablen Zinssatz verzinsen), die von Unternehmen, Regierungen und anderen Stellen ausgegeben werden, die ihren Sitz in Brasilien haben oder dort einen Großteil ihres Geschäftes betreiben. Die Anleihen können jede Bonitätsnote haben und lauten typischerweise auf den brasilianischen Real. Der Wert Ihrer Anlage wird deshalb durch Auf- oder Abwärtsbewegungen dieser Währung beeinflusst. Der Fonds richtet sich an Anleger, die bereit sind, ein hohes Maß an Risiko einzugehen.

Wir können Anlagetechniken (u. a. Derivate) einsetzen, um den Wert des Fonds zu schützen und zu steigern und um die Risiken des Fonds zu steuern. Derivate wie z. B. Terminkontrakte, Optionen und Swaps, sind an den Anstieg und den Fall von anderen Vermögenswerten gebunden. Anders ausgedrückt, wird ihr Preis von einem anderen Vermögenswert abgeleitet. Sie können Renditen erzielen, wenn Aktienkurse und/oder Indizes/Märkte fallen. Die Wertentwicklung kann erheblich durch Wechselkursbewegungen beeinflusst werden, weil dieser Fonds Derivate zur Adjustierung des Einflusses von Währungen einsetzen kann.

Empfehlung: Dieser Fonds ist unter Umständen für Anleger nicht geeignet, die ihr Geld innerhalb eines Zeitraums von 5 Jahren aus dem Fonds wieder zurückziehen wollen.

Sie können Anteile des Fonds üblicherweise an jedem Geschäftstag in Luxemburg bis 13.00 Uhr MEZ kaufen und verkaufen. Weitere Informationen zu Nicht-Handelstagen finden Sie unter [www.aberdeen-asset.com](http://www.aberdeen-asset.com).

Erträge aus der Anlage in den Fonds werden dem Wert Ihrer Anteile hinzugerechnet.

Weitere Informationen über das Anlageziel und die Anlagepolitik des Fonds finden sich im Verkaufsprospekt des Fonds.

### Risiko- und Ertragsprofil

Die Tabelle „Kennzahlen zum Risiko-Ertrags-Verhältnis“ zeigt, wo der Fonds unter dem Aspekt seines potenziellen Risikos und Ertrags einzuordnen ist. Je höher der Fonds eingeordnet ist, umso größer ist das Ertragspotenzial, aber umso größer ist auch das Risiko, Geld zu verlieren. Das Risiko-Ertrags-Verhältnis basiert auf Vergangenheitsdaten, kann sich mit der Zeit ändern und kann möglicherweise nicht als verlässlicher Hinweis für das künftige Risikoprofil des Fonds herangezogen werden. Der schattierte Bereich der Tabelle unten zeigt an, wo der Fonds hinsichtlich seines Risiko-Ertrags-Verhältnisses rangiert.

Typischerweise gilt: **niedrigere**

Typischerweise gilt: **höhere**

Erträge,

Erträge,

niedriges Risiko

hohes Risiko



- Dieser Fonds ist mit 6 eingestuft, weil Fonds dieser Art in der Vergangenheit hohe Wertsteigerungen und Wertminderungen ausgewiesen haben.
- Bitte beachten Sie, dass Sie auch in der niedrigsten Risikokategorie Geld verlieren können und dass außergewöhnliche Marktbedingungen dazu führen können, dass Sie in allen Fällen erhebliche Verluste erleiden können. Der Indikator berücksichtigt nicht die folgenden Risiken, die mit einer Anlage in diesen Fonds verbunden sind:
  - Eine globale Anlage kann zusätzliche Renditen erzielen und das Risiko streuen. Allerdings können sich Währungsschwankungen positiv oder negativ auf den Wert Ihrer Anlage auswirken.
  - Anleihen werden durch Veränderungen der Zinssätze, Inflation und nachlassende Bonität des Anleiheemittenten beeinflusst. Das Fondsportfolio kann ein wesentliches Engagement in Anleihen halten, die üblicherweise niedrigere Ratings haben. Anleihen, die höhere Erträge erzielen, sind üblicherweise auch mit einem größeren Risiko verbunden, weil die Anleiheemittenten möglicherweise nicht in der Lage sind, den Ertrag der Anleihe wie zugesagt zu zahlen oder den für den Kauf der Anleihe verwendeten Kapitalbetrag nicht zurückzahlen können. Wenn es in einem Rentenmarkt nur eine geringen Anzahl Käufer bzw. eine hohe Anzahl Verkäufer gibt, kann es schwieriger sein, bestimmte Anleihen zu einem erwarteten Preis bzw. rechtzeitig zu veräußern.
  - Schwellenmärkte oder weniger entwickelte Länder können mehr politischen, wirtschaftlichen oder strukturellen Herausforderungen ausgesetzt sein als entwickelte Länder. Dies kann bedeuten, dass Ihr Geld einem größeren Risiko ausgesetzt ist.
- Dieser Fonds kann Derivate einsetzen, um seine Anlageziele zu erreichen oder um sich gegen Preis-, Kurs- und Währungsveränderungen zu schützen. Dadurch können Gewinne oder Verluste entstehen, die die ursprünglich angelegte Summe übersteigen.
- Das Engagement des Teilfonds in einem Markt eines einzelnen Landes, was spezifische politische und wirtschaftliche Risiken in sich birgt, kann bedeuten, dass der Teilfonds eine stärkere Volatilität aufweist, als ein weiter diversifizierter Fonds.
- Die Wertentwicklung kann stark durch Wechselkursveränderungen beeinträchtigt werden. Der Wert Ihrer Anlage kann als Reaktion auf Veränderungen des Wechselkurses zwischen der Basiswährung des Fonds und den Währungen der vom Fonds gehaltenen Wertpapiere sowohl steigen als

## Kosten

Die von Ihnen getragenen Kosten werden auf die Verwaltung des Fonds, einschließlich seiner Vermarktungs- und Vertriebskosten, verwendet. Diese Kosten beschränken das potenzielle Anlagewachstum Ihrer Anlage.

### Einmalige Kosten vor und nach der Anlage

Ausgabeaufschlag	6,38%
Rücknahmeabschlag	0,00%

Dabei handelt es sich um den Höchstbetrag, der von Ihrer Anlage und vor der Auszahlung Ihrer Rendite abgezogen wird. In manchen Fällen zahlen Sie eventuell weniger. Den für Sie gültigen Betrag erfahren Sie von Ihrem Finanzberater.

### Kosten, die vom Fonds im Laufe des Jahres abgezogen werden

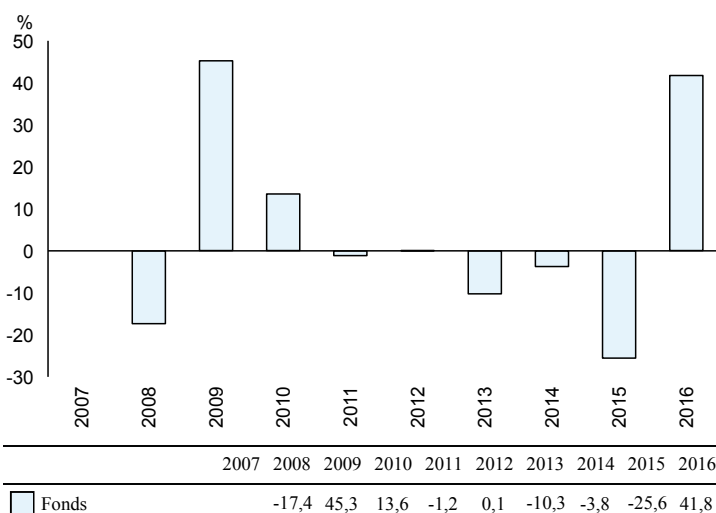
Laufende Kosten	1,97%
-----------------	-------

### Kosten, die der Fonds unter bestimmten Bedingungen zu tragen hat

An die Wertentwicklung des Fonds gebundene Gebühren	0,00%
---	-------

- Umtauschgebühr (beim Wechsel von einem Fonds in einen anderen Fonds) 1,00%.
- Die laufenden Kosten stützen sich auf die Vorjahreswerte und können gegebenenfalls von Jahr zu Jahr schwanken. Sie enthalten keine Kosten für den Kauf oder Verkauf von Vermögenswerten des Fonds (es sei denn, diese Vermögenswerte sind Anteile eines anderen Fonds).
- Der Ausgabeaufschlag kann auch für Umtausche erhoben werden.
- Bei der Umtauschgebühr handelt es sich um die derzeitige Höchstgebühr, die gemäß den Bestimmungen des Prospekts erhoben werden kann. Unter Umständen zahlen Sie eventuell weniger; Sie sollten hierüber mit Ihrem Finanzberater sprechen. Weitere Informationen zu den Kosten finden Sie im Verkaufsprospekt des Fonds. Die Angabe zu den laufenden Kosten bezieht sich auf den Stand zum 30/09/2016.

## Frühere Wertentwicklung



Quelle: FE 2017

- Sie sollten sich bewusst sein, dass die frühere Wertentwicklung keine Orientierung für die künftige Wertentwicklung ist.
- Auflegungsdatum des Fonds: 14.12.2007.
- Auflegungsdatum der Aktien-/Anteilsklasse: 14.12.2007.
- Die Wertentwicklung wird in USD berechnet.
- Die Wertentwicklung basiert auf dem Nettoinventarwert des Fonds zum Ende eines jeden Jahres nach Abzug von jährlichen Kosten. Ausgenommen davon sind Ausgabeaufschläge.

## Praktische Informationen

- Dieses Dokument beschreibt lediglich eine Anteilsklasse. Es sind weitere Anteilsklassen erhältlich. Die Anleger können mit ihren Anlagen in einen anderen Teilfonds der Aberdeen Global wechseln. Weitere Einzelheiten hierzu finden Sie im Prospekt des Fonds.
- Weitere detaillierte Informationen über den Fonds, darunter seinen Verkaufsprospekt\* und die letzten Jahres- und Halbjahresabschlüsse\*\*, erhalten Sie kostenlos von Aberdeen Global Services S.A. ('AGS'), 49, Avenue J. F. Kennedy, L-1855 Luxemburg, Großherzogtum Luxemburg. Telefon: (+352) 46 40 10 820. E-Mail: aberdeen.global@aberdeen-asset.com. Weitere praktische Informationen, z. B. der aktuelle Anteilspreis des Fonds, finden sich auf unserer Internetseite [www.aberdeen-asset.com](http://www.aberdeen-asset.com).
- Aberdeen Global bietet ein Spektrum an Fonds mit diversifizierten Anlagezielen. Der Verkaufsprospekt und die Jahres- und Halbjahresabschlüsse beziehen sich auf alle Fonds von Aberdeen Global. Aberdeen Global ist zwar eine einzige juristische Person, die Rechte der Anleger an diesem Fonds beschränken sich aber auf das Vermögen dieses Fonds.
- Die Depotbank und Verwaltungsstelle des Fonds ist BNP Paribas Securities Services, Niederlassung Luxemburg.
- Die Steuergesetzgebung in Luxemburg kann sich auf Ihre persönliche Steuerposition auswirken.
- AGS kann lediglich auf der Grundlage einer in diesem Dokument enthaltenen Erklärung haftbar gemacht werden, die irreführend, unrichtig oder nicht mit den einschlägigen Teilen des Prospekts des Fonds vereinbar ist.
- Dieser Fonds ist in Luxemburg zugelassen und wird durch die CSSF reguliert. AGS ist in Luxemburg zugelassen und wird durch die CSSF reguliert.
- Vertreter und Zahlstelle in der Schweiz ist BNP Paribas Securities Services, Paris, Niederlassung Zürich, Selnaustrasse 16, 8002 Zürich, Schweiz. Der Prospekt, das Dokument mit wesentlichen Informationen für den Anleger, die Gründungsdokumente und Satzung sowie die Jahres- und Halbjahresberichte können kostenlos vom Vertreter bezogen werden.
- Einzelheiten einer aktuellen Erklärung zur OGAW-V-Vergütungspolitik, insbesondere eine Beschreibung der Art und Weise, wie die Vergütung und Leistungen berechnet werden, sowie die Identitäten der für die Gewährung der Vergütung und Leistungen zuständigen Personen, einschließlich der Zusammensetzung des Vergütungsausschusses, sind unter [www.aberdeen-asset.com](http://www.aberdeen-asset.com) unter „Dokumente“ verfügbar. Ein gedrucktes Exemplar ist auf Anfrage kostenlos bei Verwaltungsgesellschaft erhältlich.
- \*Erhältlich in Englisch, Französisch, Deutsch, Italienisch und Spanisch. \*\*Erhältlich in Französisch und Englisch.

Diese wesentlichen Informationen für den Anleger sind zutreffend und entsprechen dem Stand vom 24.07.2017.