

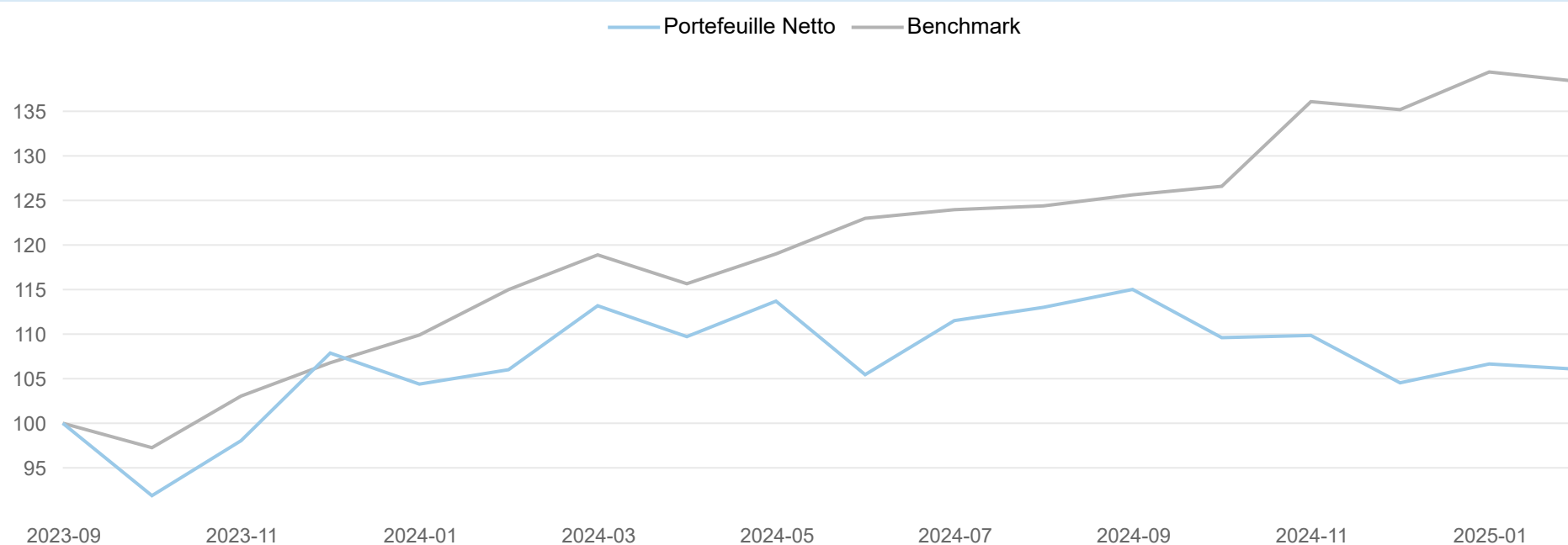
ASR Wereldwijd Impact Aandelen Fonds klasse B

Rapportage per februari 2025

Beleggingsstrategie

Het ASR Wereldwijd Impact Aandelen Fonds belegt in bedrijven waarmee beoogt wordt een meetbare en positieve impact te realiseren op ecologisch en sociaal gebied. Voor de duurzame doelen worden de Sustainable Development Goals (SDGs) van de Verenigde Naties gevolgd (zie <https://sdgs.un.org/goals>). Deze SDGs bestaan uit 17 milieu- of sociale doelen, die door de Verenigde Naties zijn opgesteld om wereldwijde uitdagingen aan te pakken, zoals armoede, ongelijkheid, klimaatverandering en milieuvuiling, en om een duurzamere toekomst voor alle mensen te creëren. Elk van deze 17 doelstellingen heeft specifieke, meetbare en tijdgebonden doelen en targets. De bedrijven waarin het fonds investeert hebben de intentie om een materiële en een meetbare bijdrage te leveren aan één of meerdere SDGs. Voor het bereiken van de duurzame beleggingsdoelstelling wordt géén gebruik gemaakt van een benchmark. Het fonds richt zich naast het realiseren van haar duurzame doelstelling op het behalen van financieel rendement. Hiertoe streeft het fonds om op lange termijn minimaal een positief financieel reëel rendement te behalen. Voor het vergelijken van de financiële resultaten op de lange termijn maakt het fonds gebruik van de MSCI World Net Total Return EUR Index als referentie-index. Het Fonds wordt actief beheerd.

Geïndexeerd rendementsverloop



Rendementen

Periode	Netto Fonds	Referentie Benchmark
1 maand	-0,56%	-0,76%
3 maanden	-3,46%	1,66%
6 maanden	-6,15%	11,22%
1 jaar	0,04%	20,31%
3 jaar *	0,00%	0,00%
5 jaar *	0,00%	0,00%
year to date	1,45%	2,34%
sinds start *	4,22%	25,64%

* geannualiseerd

Kerngegevens

Totale marktwaarde fonds x 1.000	€ 435.056
Totale marktwaarde fondsklasse x 1.000	€ 26.231
Net asset value	€ 52,57
Aantal uitstaande aandelen	499.002
Aantal holdings portefeuille	30
Standaarddeviatie (ex ante)	11,17
Datum van oprichting	22-9-2023
Rendementberekening fondsklasse vanaf	2-10-2023
Fondsmanager	Ko van Nieuwenhuijzen, Stan Beckers
Aandelenklasse	Shareclass B
Instapvergoeding (actueel)	0,20%
Uitstapvergoeding (actueel)	0,20%
Beheerkosten	1,00%
Servicekosten	0,05%
Lopende kosten factor	1,05%
Referentie Benchmark	MSCI World Net Total Return EUR Index
SFDR Classificatie	Artikel 9
ISIN	NL0015001FD0

Top 5 Grootste Belangen

Belang	%
GSK PLC	7,89%
Boston Scientific Corp	5,89%
Brambles Ltd	5,37%
Kingspan Group PLC	5,15%
Xylem Inc/NY	5,07%

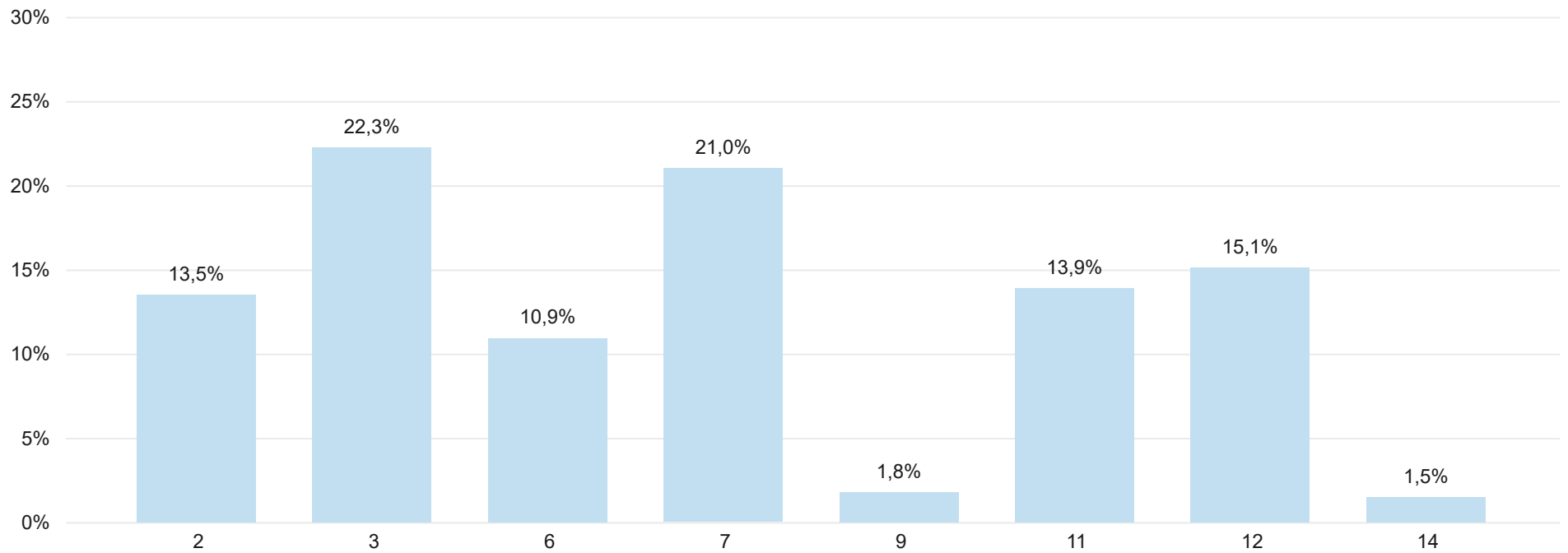
Top 5 Hoogste Rendement

Belang	%
Grifols SA	28,01
SolarEdge Technologies Inc	25,75
Kingspan Group PLC	17,46
Orsted AS	13,41
American Water Works Co Inc	9,77

Top 5 Laagste Rendement

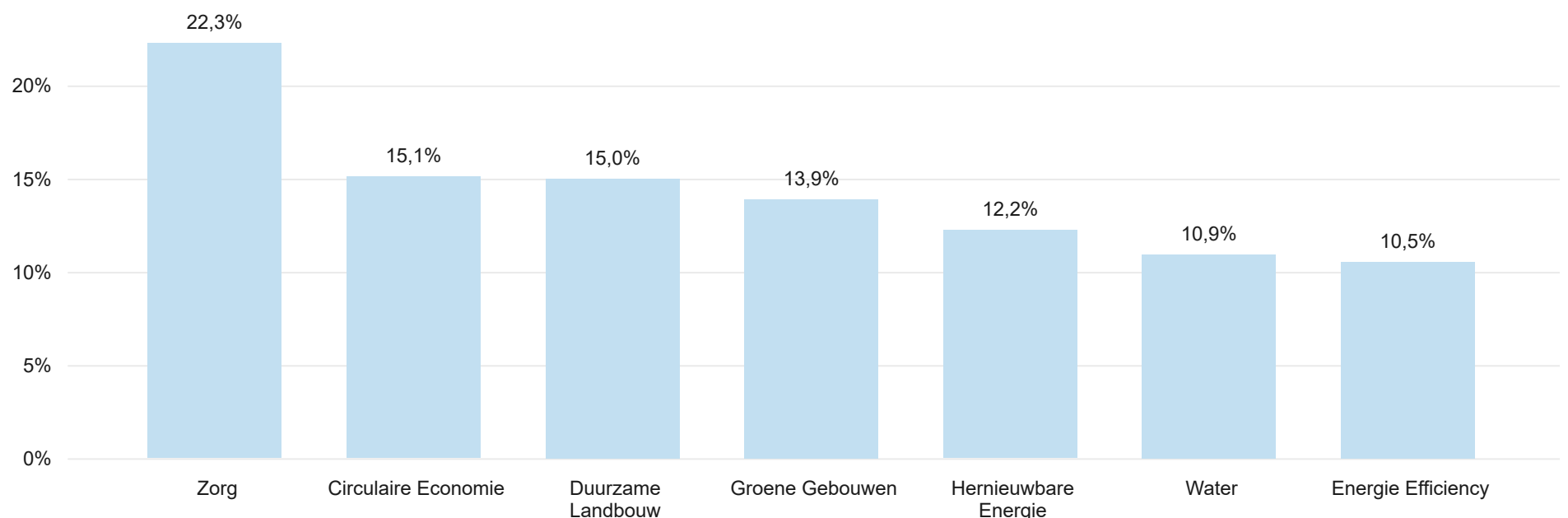
Belang	%
Illumina Inc	-33,22
TPI Composites Inc	-31,32
Onward Medical NV	-14,78
Biotalyx NV	-13,81
Arcadis NV	-13,74

SDG Allocatie Impact Portefeuille



De SDG's (Sustainable Development Goals) zijn in 2015 door alle lidstaten van de Verenigde Naties aangenomen als universele oproep tot actie om een einde te maken aan armoede, de planeet te beschermen en ervoor te zorgen dat alle mensen tegen 2030 vrede en welvaart hebben.. In de bovenstaande afbeelding wordt iedere belegging in het fonds toegewezen aan de primaire SDG waarop meetbare en positieve impact wordt gerealiseerd.

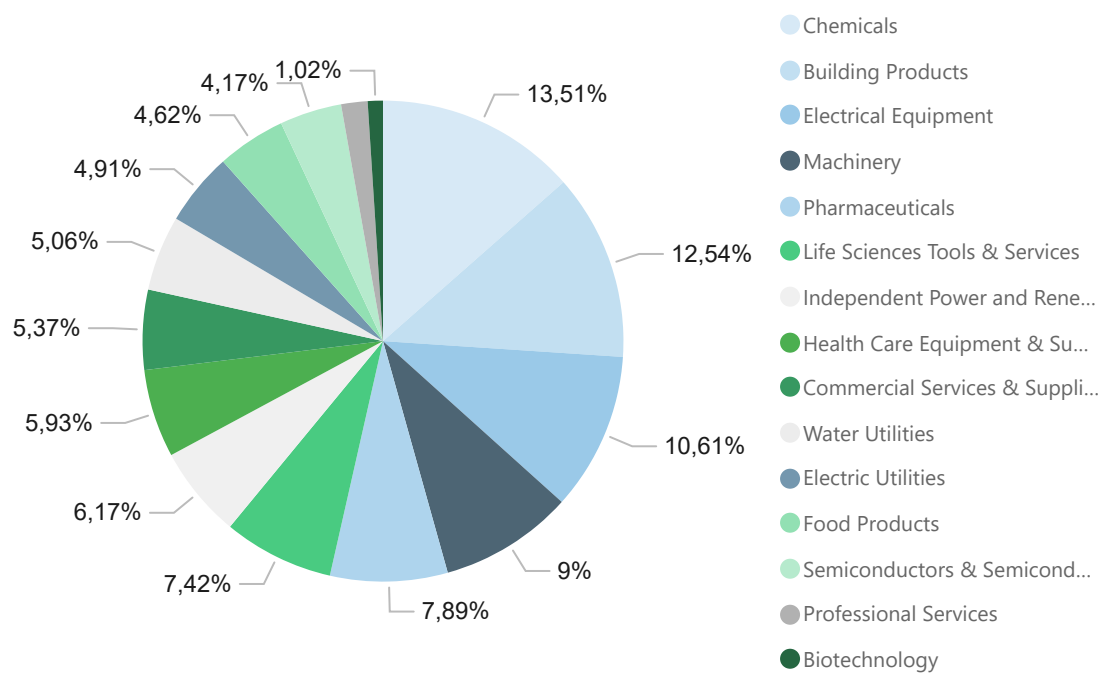
Thema Allocatie Impact Portefeuille



De 11 Impact thema's van het ASR Wereldwijd Impact Aandelen Fonds zijn gebaseerd op 10 thema's uit de 'Impact Investing Market Map' van de UNPRI aangevuld met een 11de thema voor de "Circulaire Economie". In de bovenstaande afbeelding wordt iedere belegging in het fonds toegewezen aan het primaire thema waarop meetbare en positieve impact wordt gerealiseerd.

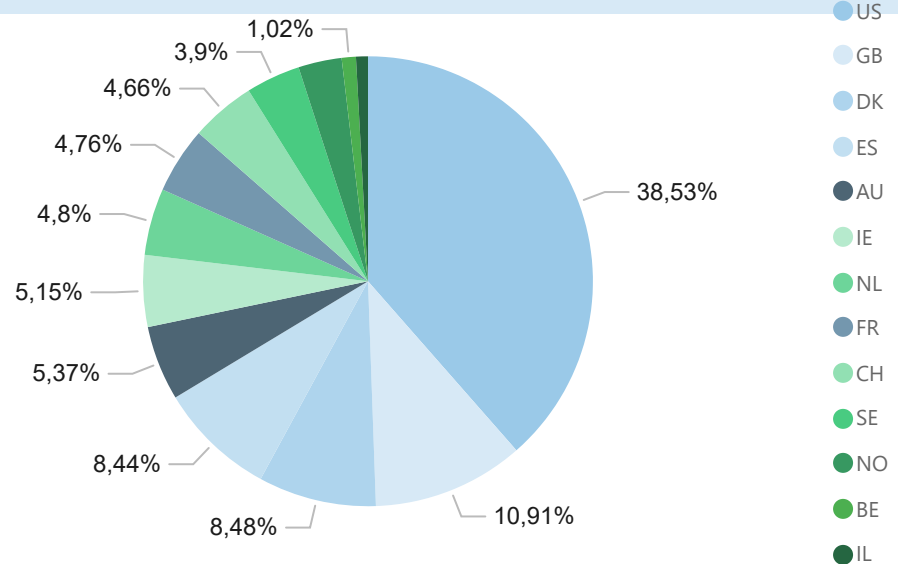
Sectorverdeling

Sector	Marktwaaarde
Chemicals	58.398.639
Building Products	54.186.567
Electrical Equipment	45.862.917
Machinery	38.885.628
Pharmaceuticals	34.109.446
Life Sciences Tools & Services	32.084.577
Independent Power and Renewable Electricity Producers	26.674.210
Health Care Equipment & Supplies	25.621.289
Commercial Services & Supplies	23.222.138
Water Utilities	21.864.630
Electric Utilities	21.231.175
Food Products	19.950.238
Semiconductors & Semiconductor Equipment	18.025.106
Professional Services	7.677.549
Biotechnology	4.406.280



Landenverdeling

Zone	Landen	Marktwaaarde
NORTHERN AMERICA	US	166.527.944
EUROPE	GB	47.152.515
EUROPE	DK	36.641.915
EUROPE	ES	36.481.400
PACIFICS	AU	23.222.138
EUROPE	IE	22.244.275
EUROPE	NL	20.759.779
EUROPE	FR	20.581.283
EUROPE	CH	20.134.028
EUROPE	SE	16.864.476
EUROPE	NO	13.486.842
EUROPE	BE	4.409.892
ASIA	IL	3.693.903



Performance

In februari sloeg de markt om. President Trump kondigde importheffingen aan (25% op Canadese en Mexicaanse goederen, 10% op Chinese), wat internationale spanningen en tegenmaatregelen uitlokte. Tegelijkertijd werd een renteverlaging door de Fed minder waarschijnlijk: de inflatie steeg van 2,9% naar 3,0%, terwijl de kerninflatie tegen de verwachting in opliep naar 3,3%. Sterke economische cijfers versterkten dit beeld, waardoor de kans op een lagere rente verder afnam. Het ASR Wereldwijd Impact Aandelen Fonds (Aandelenklasse B) behaalde in februari een negatief rendement van -0,56%. Het fonds heeft dit jaar tot nu toe een positief rendement van 1,45% behaald.

Grifols, SolarEdge en Kingspan noteerden de grootste koersstijgingen. Grifols herstelde het vertrouwen tijdens zijn Capital Markets Day door zich voorlopig te concentreren op de vrije kasstroom en schuldreductie. SolarEdge volgt een vergelijkbare strategie: ondanks zwakke vraag naar zonnepanelen heeft het nieuwe management een plan om de kasstroom te verbeteren en zo een aandelenemissie te voorkomen. Kingspan herstelde het vertrouwen met sterke marges in Q4 2024, na een wisselvallig jaar met twee winstwaarschuwingen. De vooruitzichten voor 2025 zijn positief.

Daarentegen leden Illumina, TPI Composites en Onward Medical de grootste verliezen. Illumina kreeg een koersklap nadat de regering-Trump abrupt subsidiebeoordelingen van de NIH annuleerde en China de onderneming een importverbod oplegde. Ook TPI Composites werd hard getroffen door de handelsoorlog: met dreigende importheffingen op Mexicaanse goederen komen de productielocaties in Mexico onder druk te staan.

Gedurende de maand werden geen wijzigingen in de portefeuille aangebracht. Per 28 februari bestond het fonds uit 30 impactbedrijven verdeeld over zeven thema's en acht SDG's.

Contact

Voor meer informatie over het fonds kunt u contact opnemen met onderstaande personen. Zij zijn graag bereid om u persoonlijk een toelichting te geven.

Ko van Nieuwenhuijzen
Fondsmanager
M +31 (0) 6 3043 2364
ko.van.nieuwenhuijzen@asr.nl

Marjolein Meulenstein
ESG & Selectie
M +31 (0) 6 3044 6433
marjolein.meulenstein@asr.nl

Eric Pouwels
Relatiebeheerder
M +31 (0) 6 2329 3796
eric.pouwels@asr.nl

Loket
Client Reporting
T +31 (030) 257 9090
avb.client.reporting@asr.nl

Disclaimer

De waarde van uw belegging kan fluctueren. In het verleden behaalde resultaten bieden geen garantie voor de toekomst. Prognoses vormen geen betrouwbare indicator voor toekomstige resultaten. De in/via deze rapportage verstrekte informatie is geen aanbod, beleggingsadvies of financiële dienst. De informatie op deze factsheet bevat publicitaire mededelingen. Raadpleeg het [prospectus](#) voordat u een beleggingsbeslissing neemt. In het prospectus vindt u ook de informatie over de duurzaamheidskenmerken van het fonds. De informatie is ook niet bedoeld om enig persoon of instantie aan te zetten tot het kopen of verkopen van enig financieel instrument, tot het deelnemen aan een beleggingsstrategie, of tot het afnemen van enige dienst van a.s.r., noch is de informatie bedoeld als basis voor een beleggingsbeslissing. Op deze rapportage is Nederlands recht van toepassing.