

Wesentliche Anlegerinformationen

Gegenstand dieses Dokuments sind wesentliche Informationen für den Anleger über diesen Fonds. Es handelt sich nicht um Werbematerial. Diese Informationen sind gesetzlich vorgeschrieben, um Ihnen die Wesensart dieses Fonds und die Risiken einer Anlage in ihn zu erläutern. Wir raten Ihnen zur Lektüre dieses Dokuments, so dass Sie eine fundierte Anlageentscheidung treffen können.

W&W Europa-Fonds

WKN / ISIN: 978048 / DE0009780486

Dieser Fonds wird von der LBBW Asset Management Investmentgesellschaft mbH verwaltet.
Die LBBW Asset Management Investmentgesellschaft mbH gehört zum LBBW-Konzern.

Ziele und Anlagepolitik						
<p>Das Ziel der Anlagepolitik des W&W Europa-Fonds ist es, eine attraktive Rendite zu erwirtschaften.</p> <p>Für den Fonds ist ein ausgewogenes Verhältnis der Anlage in Aktien und verzinslichen Wertpapieren anzustreben. Der Fonds muss daher mindestens zu 40 % in Aktien und mindestens zu 40 % in verzinslichen Wertpapieren investiert sein.</p> <p>Der Fonds kann auch Derivatgeschäfte tätigen, um Vermögenspositionen abzusichern, höhere Wertzuwächse zu erzielen oder um auf steigende oder fallende Kurse zu spekulieren.</p> <p>In diesem Rahmen obliegt die Auswahl der einzelnen Vermögensgegenstände dem Fondsmanagement.</p> <p>Die Gebühren für den Kauf und Verkauf von Wertpapieren trägt der Fonds. Sie entstehen zusätzlich zu den unter „Kosten“ aufgeführten Prozentsätzen und können die Rendite des Fonds mindern.</p> <p>Die Erträge des Fonds werden jährlich i. d. R. im März ausgeschüttet.</p> <p>Die Anleger können von der Kapitalverwaltungsgesellschaft grundsätzlich börsentäglich die Rücknahme der Anteile verlangen. Die Kapitalverwaltungsgesellschaft kann jedoch die Rücknahme aussetzen, wenn außergewöhnliche Umstände dies unter Berücksichtigung der Anlegerinteressen erforderlich erscheinen lassen.</p>						
Risiko- und Ertragsprofil						
<< Typischerweise geringere Rendite			Typischerweise höhere Rendite >>			
<< Geringeres Risiko			Höheres Risiko >>			
1	2	3	4	5	6	7
<p>Dieser Risikoindikator beruht auf historischen Daten; eine Vorhersage künftiger Entwicklungen ist damit nicht möglich. Die Einstufung des Fonds kann sich künftig ändern und stellt keine Garantie dar. Auch ein Fonds, der in Kategorie 1 eingestuft wird, stellt keine völlig risikolose Anlage dar.</p> <p>Der W&W Europa-Fonds ist in Kategorie 4 eingestuft, weil sein Anteilpreis schwankt und deshalb sowohl ein Verlustrisiko als auch eine Gewinnchance besteht.</p> <p>Bei der Einstufung des Fonds in eine Risikoklasse kann es vorkommen, dass aufgrund des Berechnungsmodells nicht alle Risiken berücksichtigt werden. Eine ausführliche Darstellung findet sich im Abschnitt "Risiken" des Verkaufsprospekts. Folgende Risiken haben auf diese Einstufung keinen unmittelbaren Einfluss, können aber trotzdem für den Fonds von Bedeutung sein:</p> <p>Kreditrisiken:</p> <p>Der Fonds kann einen Teil seines Vermögens in Anleihen anlegen. Die Aussteller dieser Anleihen können u. U. zahlungsunfähig werden, wodurch der Wert der Anleihen ganz oder teilweise verloren gehen kann.</p> <p>Risiken aus Derivateinsatz:</p> <p>Der Fonds darf Derivatgeschäfte zu den oben unter „Anlagepolitik“ genannten Zwecken einsetzen. Dadurch erhöhte Chancen gehen mit erhöhten Verlustrisiken einher. Durch eine Absicherung mittels Derivaten gegen Verluste können sich auch die Gewinnchancen des Fonds verringern.</p> <p>Verwahrrisiken:</p> <p>Mit der Verwahrung von Vermögensgegenständen insbesondere im Ausland kann ein Verlustrisiko verbunden sein, das aus Insolvenz, Sorgfaltspflichtverletzungen oder missbräuchlichem Verhalten des Verwahrers oder eines Unterverwahrers resultieren kann.</p> <p>Operationelle Risiken:</p> <p>Der Fonds kann Opfer von Betrug oder anderen kriminellen Handlungen werden. Er kann Verluste durch Missverständnisse oder Fehler von Mitarbeitern der Kapitalverwaltungsgesellschaft oder externer Dritter erleiden oder durch äußere Ereignisse, wie z.B. Naturkatastrophen, geschädigt werden.</p>						

Kosten

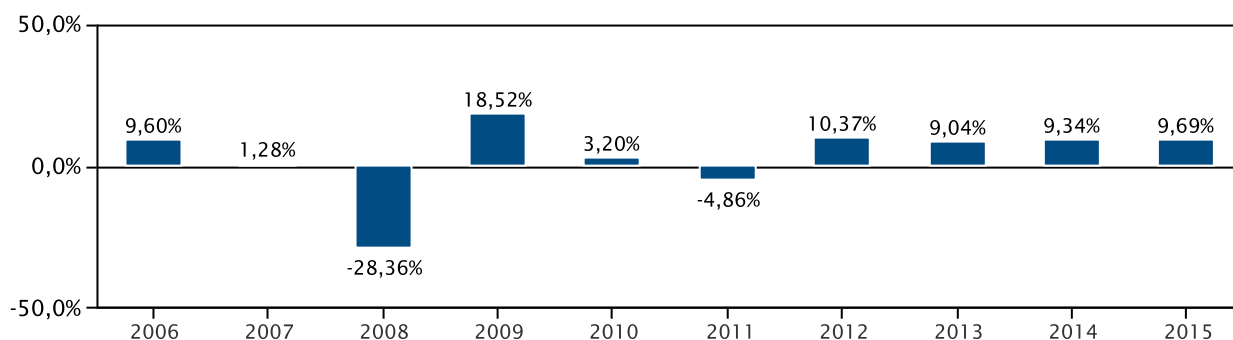
Einmalige Kosten vor und nach der Anlage:	
Ausgabeauf- und Rücknahmeabschläge	5,00% 0,00%
Dabei handelt es sich um den Höchstbetrag, der von Ihrer Anlage vor der Anlage abgezogen wird.	
Kosten, die dem Fonds im Laufe des Jahres abgezogen werden:	
Laufende Kosten	1,56%
Kosten, die der Fonds unter bestimmten Umständen zu tragen hat:	
An die Wertentwicklung des Fonds gebundene Gebühren	0,00%

Aus den Gebühren und sonstigen Kosten werden die laufende Verwaltung und Verwahrung des Fondsvermögens sowie die Vermarktung und der Vertrieb der Fondsanteile finanziert. Anfallende Kosten verringern die Ertragschancen des Anlegers.

Der hier angegebene Ausgabeaufschlag ist ein Höchstbetrag. Im Einzelfall kann er geringer ausfallen. Den tatsächlich für Sie geltenden Betrag können Sie bei Ihrem Finanzberater bzw. beim Vertrieber der Fondsanteile erfragen.

Die hier angegebenen laufenden Kosten fielen im letzten Geschäftsjahr des Fonds an, das im Januar 2016 endete. Die laufenden Kosten können von Jahr zu Jahr schwanken. Sie beinhalten keine Transaktionskosten für den Kauf oder Verkauf von Vermögensgegenständen für den Fonds.

Frühere Wertentwicklung



Die Wertentwicklung in der Vergangenheit ist keine Garantie für die künftige Entwicklung.

Bei der Berechnung wurden sämtliche Kosten und Gebühren mit Ausnahme des Ausgabeaufschlags abgezogen.

Der W&W Europa-Fonds wurde am 14.02.2000 aufgelegt.

Die historische Wertentwicklung wurde in EUR berechnet.

Praktische Informationen

Verwahrstelle des Fonds ist die HSBC Trinkaus & Burkhardt AG mit Sitz in Düsseldorf, Königsallee 21/23.

Den OGAW-Prospekt und die aktuellen Halbjahres- und Jahresberichte, die aktuellen Anteilspreise sowie weitere Informationen zu dem W&W Europa-Fonds finden Sie kostenlos in deutscher Sprache auf unserer Homepage unter www.LBBW-AM.de. Den Prospekt und die aktuellen Berichte können Sie auch kostenlos in schriftlicher Form bei der LBBW Asset Management Investmentgesellschaft mbH anfordern.

Informationen zur aktuellen Vergütungspolitik der Gesellschaft sind im Internet unter www.LBBW-AM.de veröffentlicht. Hierzu zählen eine Beschreibung der Berechnungsmethoden für Vergütungen und Zuwendungen an bestimmte Mitarbeitergruppen sowie die Angabe der für die Zuteilung zuständigen Personen. Auf Verlangen werden Ihnen die Informationen von der Gesellschaft kostenlos in Papierform zur Verfügung gestellt.

Der Fonds unterliegt dem deutschen Investmentsteuergesetz. Dies kann Auswirkungen darauf haben, wie Sie bzgl. Ihrer Einkünfte aus dem Fonds besteuert werden.

Die LBBW Asset Management Investmentgesellschaft mbH kann lediglich auf Grundlage einer in diesem Dokument enthaltenen Erklärung haftbar gemacht werden, die irreführend, unrichtig oder nicht mit den einschlägigen Teilen des OGAW-Prospekts vereinbar ist.

Dieser Fonds und die LBBW Asset Management Investmentgesellschaft mbH sind in Deutschland zugelassen und werden durch die Bundesanstalt für Finanzdienstleistungsaufsicht (BaFin) reguliert.

Inhaltlich verantwortlich für diese wesentliche Anlegerinformationen ist ausschließlich die LBBW Asset Management Investmentgesellschaft mbH.

Diese wesentlichen Informationen für den Anleger sind zutreffend und entsprechen dem Stand vom 25. April 2016