

# Informations clés pour l'investisseur

Ce document fournit des informations essentielles aux investisseurs de ce fonds. Il ne s'agit pas d'un document promotionnel. Les informations qu'il contient vous sont fournies conformément à une obligation légale, afin de vous aider à comprendre en quoi consiste un investissement dans ce fonds et quels risques y sont associés. Il vous est conseillé de le lire pour décider en connaissance de cause d'investir ou non.

## NN (L) Patrimonial Balanced - P Cap EUR

ISIN: LU0119195963

Un compartiment de NN (L) Patrimonial

Partie du NN Investment Partners Luxembourg S.A.

### Objectifs et politique d'investissement

Le fonds est un fonds de fonds qui investit essentiellement dans un portefeuille international diversifié de fonds d'actions et de fonds investis dans des instruments à revenu fixe. Il est possible d'utiliser également d'autres instruments financiers pour atteindre les objectifs d'investissement. Le Fonds peut également investir directement, jusqu'à 20 % de ses actifs nets, en Chine continentale via Hong-Kong Shanghai Stock Connect, le programme d'accès réciproque aux marchés par l'intermédiaire duquel les investisseurs peuvent négocier des titres donnés. Le fonds est activement géré sur la base d'un profil d'investissement de 50% en obligations libellées en euros (valeur de référence Barclays Euro Aggregate) et 50% en actions internationales (valeur de référence MSCI World NR). Notre objectif est d'être plus performant que la valeur de référence combinée sur une période

de plusieurs années. Nous mettons l'accent sur une croissance stable du capital. Le fonds vise à accroître la valeur à travers trois approches : (1) la sélection d'actions et d'obligations et une sélection entre ces deux catégories, (2) une sélection de fonds parmi différents fonds d'investissement NN Investment Partners et (3) des décisions concernant la diversification du portefeuille et la gestion des risques. Vous pouvez vendre votre participation dans le fonds chaque jour (ouvrable) où la valeur des parts est calculée, quotidiennement dans le cas présent. Le fonds n'a pas vocation à verser de dividende. Les bénéfices seront intégralement réinvestis.

### Profil de risque et rendement

Risque plus faible - Rendement potentiellement plus faible				Risque plus élevé - Rendement potentiellement plus élevé		
1	2	3	4	5	6	7

Les données historiques, telles que celles utilisées pour calculer l'indicateur, ne constituent pas toujours une indication fiable du profil de risque futur. Il n'est pas certain que la catégorie de risque et de rendement demeure inchangée. Le classement du fonds est susceptible d'évoluer dans le temps. La plus basse catégorie n'est pas synonyme d'investissement sans risque.

Le fonds est classé dans la catégorie 4 en raison du comportement du produit durant la période d'évaluation. Globalement, le risque de marché, qui prend en considération les performances passées ainsi que le potentiel d'évolution futur des marchés, afférent aux instruments financiers utilisés pour atteindre les objectifs d'investissement est élevé. Différents facteurs

exercent une influence sur ces instruments financiers. Citons notamment l'évolution des marchés financiers, la situation économique des émetteurs de ces instruments financiers, eux-mêmes tributaires de la situation de l'économie mondiale en général, et le contexte politique et économique de chaque pays. Le risque de crédit prévu des investissements sous-jacents, ou risque de défaut des émetteurs, est jugé moyen. En outre, les fluctuations de change peuvent avoir une incidence sur la performance du fonds. Aucune garantie n'est donnée quant à la récupération de votre investissement initial. Le fonds peut investir en actions A chinoises via Hong-Kong Shanghai Stock Connect, un système facilitant l'investissement en actions sur le marché chinois. Les investissements via ce système sont soumis à des risques spécifiques, y compris, notamment, des limitations quantitatives, des restrictions de négociation, l'annulation de titres éligibles, le risque de compensation et de règlement ainsi que le risque réglementaire. Les investisseurs sont invités à se familiariser avec les risques inhérents à ce système, tels que décrits dans le prospectus.

### Frais

Tous les frais payés par l'investisseur servent à couvrir les frais courants du fonds, y compris les frais de commercialisation et de distribution. Ces frais diminuent le potentiel de croissance de vos investissements.

#### Frais ponctuels prélevés avant ou après investissement:

Frais d'entrée	3%
Frais de sortie	0
Frais de permutation	3%

C'est le montant maximum qui peut être déduit de votre capital avant placement ou avant versement du produit de votre investissement.

#### Frais prélevés par le fonds sur une année:

Frais courants	1,52%
----------------	-------

#### Frais prélevés par le fonds dans certaines circonstances:

Commission de performance	0
---------------------------	---

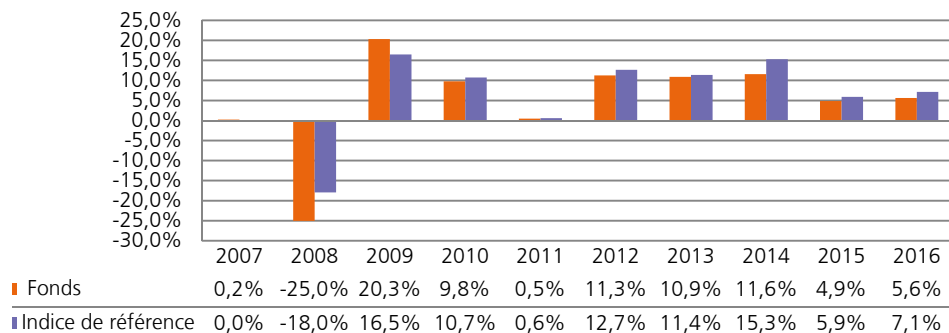
Les frais d'entrée et de sortie indiqués correspondent à des valeurs maximum. Dans certains cas, le montant effectivement facturé peut s'avérer inférieur. Vous le saurez en consultant votre conseiller financier.

Le montant des frais courants indiqué repose sur les dépenses au titre de l'exercice clôturé le 12/2016. Ce chiffre peut varier d'une année à l'autre. Il exclut:

- Commission de performance
- Frais de transactions du portefeuille, hormis dans l'hypothèse de frais d'entrée/de sortie payés par le fonds lors de l'achat ou de la vente de parts d'un autre organisme de placement collectif

Vous trouverez des informations plus détaillées concernant les frais au chapitre "Commissions, frais et fiscalité" du prospectus, qui est disponible sur notre site <https://www.nnip.com/library>.

## Performance passée



- La performance passée n'est pas un indicateur fiable des résultats futurs.
- La performance passée tient compte des frais et commissions, à l'exception des frais d'entrée et de sortie ainsi que des frais de conversion.
- Ce compartiment a été lancé en 1986.
- La Classe d'actions a été lancée en 1977.
- La performance passée est calculée en EUR.

## Informations pratiques

- Dépositaire du fonds : Brown Brothers Harriman (Luxembourg) S.C.A.
- Vous pouvez obtenir gratuitement des renseignements complémentaires sur le fonds, notamment les autres catégories d'actions, des exemplaires du prospectus ainsi que des rapports semestriels et annuels du fonds auprès de la société de gestion et sur le site Web <https://www.nnip.com/library> en anglais, français, néerlandais, allemand, tchèque, grec, slovaque, espagnol, roumain, hongrois et italien. La Société de gestion a adopté une politique de rémunération et produit un rapport détaillant les principes de rémunération généraux, la gouvernance ainsi que la rémunération du personnel identifié et les informations quantitatives pertinentes, qui, une fois disponible, peut être obtenu gratuitement sur demande auprès du siège social de la Société de gestion ou consulté sur le site Internet suivant : <https://www.nnip.com/corporate/LU/en/About-us/Our-policies.htm>.
- Le prix des actions/parts du fonds est calculé et publié en EUR. Les prix seront mis à disposition sur le site Web <https://www.nnip.com>.
- Ce fonds est soumis aux lois et réglementations fiscales du Luxembourg. Selon votre pays de résidence, ceci peut avoir une incidence sur votre situation fiscale personnelle.
- L'investisseur peut changer de compartiments à l'intérieur du NN (L) Patrimonial sous certaines conditions spécifiques. Des informations plus détaillées figurent dans le prospectus.
- La responsabilité de NN Investment Partners Luxembourg S.A. ne peut être engagée que sur la base de déclarations contenues dans le présent document qui seraient trompeuses, inexactes ou non cohérentes avec les parties correspondantes du prospectus du fonds.

Les informations clés à l'attention de l'investisseur concernent un compartiment du fonds NN (L) Patrimonial. Le prospectus et les rapports périodiques du fonds sont établis pour le fonds dans son intégralité, c'est-à-dire tous ses compartiments. Conformément à la loi luxembourgeoise du 17 décembre 2010 sur les organismes de placement collectif, le principe de la ségrégation de l'actif et du passif des compartiments du fonds est appliqué, ceux-ci pouvant être considérés comme des entités distinctes sur le plan des relations entre investisseurs et pouvant être liquidés séparément.

Ce fonds est autorisé au Luxembourg, sous la surveillance et la réglementation de la Commission de Surveillance du Secteur Financier (CSSF).

NN Investment Partners Luxembourg S.A. est agréé au Luxembourg et réglementé par la CSSF.

Les informations clés pour l'investisseur ici fournies sont exactes et à jour au 17/02/2017.



**NN investment  
partners**