

INFORMATIONS CLÉS POUR L'INVESTISSEUR

Ce document fournit des informations essentielles aux investisseurs de ce fonds. Il ne s'agit pas d'un document promotionnel. Les informations qu'il contient vous sont fournies conformément à une obligation légale, afin de vous aider à comprendre en quoi consiste un investissement dans ce fonds et quels risques y sont associés. Il vous est conseillé de le lire pour décider en connaissance de cause d'investir ou non.



Candriam Equities L Europe Optimum Quality, un compartiment de la SICAV Candriam Equities L

Classe C - Actions de Capitalisation : LU0304859712

Société de gestion: Candriam Luxembourg

OBJECTIFS ET POLITIQUE D'INVESTISSEMENT

Principaux actifs traités:

Actions de sociétés ayant leur siège social dans un Etat de l'Espace Economique Européen.

Stratégie d'investissement:

Sur la durée de placement recommandée, le fonds vise une croissance du capital en investissant dans les principaux actifs traités.

Dans le cadre des limites imposées par l'objectif et la politique d'investissement du fonds, l'équipe de gestion effectue des choix discrétionnaires d'investissement dans le portefeuille, en fonction de ses analyses des caractéristiques et des perspectives d'évolution des actifs traités. A ce titre, l'équipe de gestion privilégiera les titres de sociétés offrant une stabilité de

progression de leur rentabilité. Le portefeuille sera composé au minimum de 75 % d'actions.

Le fonds peut recourir aux produits dérivés, tant dans un but d'investissement que dans un but de couverture (se prémunir contre des événements financiers futurs défavorables).

Pour les résidents français, le fonds est éligible au Plan d'Epargne en Actions.

Remboursement des actions: Sur demande, chaque jour, au Luxembourg.

Affectation des résultats: Réinvestissement.

Recommandation: Ce fonds pourrait ne pas convenir aux investisseurs qui prévoient de retirer leur apport dans les 6 ans.

PROFIL DE RISQUE ET DE RENDEMENT



- Le niveau de risque mentionné reflète la volatilité de l'historique du fonds, éventuellement complété de celui de son cadre de référence. La volatilité indique dans quelle mesure la valeur du fonds peut fluctuer à la hausse comme à la baisse.
- Les données historiques ne présentent pas du profil de risque futur.
- La catégorie affichée pourra évoluer dans le temps.
- La catégorie la plus faible ne signifie pas « sans risque ».
- Il n'existe ni garantie ni mécanisme de protection de capital.

L'investisseur doit être conscient des risques importants suivants qui ne sont pas nécessairement adéquatement pris en compte par l'indicateur :

- **Risque lié aux instruments financiers dérivés:** leur utilisation comporte un risque lié à leurs sous-jacents et peut accentuer des mouvements de baisse via l'effet levier qui en découle. En cas de stratégie de couverture, celle-ci peut ne pas être parfaite. Certains dérivés peuvent être complexe à valoriser dans des conditions de marché exceptionnelles.
- **Risque de concentration:** vu la concentration importante des actifs sur un segment de marché, voire sur un nombre restreint d'émetteurs, les risques qui pourraient découler d'une détérioration des fondamentaux et/ou de la liquidité de ce segment/ces émetteurs se répercuteraient avec une ampleur plus importante sur les actifs, par comparaison avec un portefeuille d'actifs plus diversifié.

FRAIS

FRAIS PONCTUELS PRELEVES AVANT OU APRES INVESTISSEMENT	
Frais d'entrée	3.50%
Frais de sortie	Néant
Frais de conversion	Néant
Le pourcentage indiqué est le maximum pouvant être prélevé sur votre capital avant que celui-ci ne soit investi.	
FRAIS PRELEVES PAR LE FONDS SUR UNE ANNEE	
Frais courants	1.91%
FRAIS PRELEVES PAR LE FONDS DANS CERTAINES CIRCONSTANCES	
Commission de performance	Néant

Les frais acquittés par les investisseurs servent à couvrir les coûts d'exploitation du fonds, y compris les coûts de commercialisation et de distribution de ses actions, et réduisent la croissance potentielle des investissements.

Frais d'entrée et de sortie:

Les chiffres communiqués sont des maximums et dans certains cas, l'investisseur paie moins.

L'investisseur peut obtenir auprès de son conseiller ou de son distributeur la communication du montant effectif.

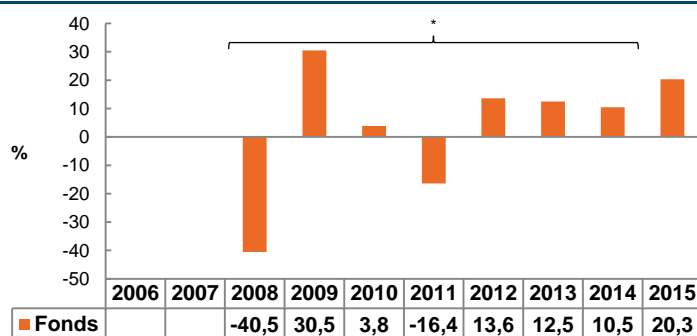
Frais courants:

Le chiffre communiqué est une estimation reflétant la situation actuelle des frais courants. Pour chaque exercice, le rapport annuel donnera le montant exact des frais encourus.

Il n'inclut ni la commission de performance, ni les coûts des opérations de portefeuille, exceptés ceux facturés par la banque dépositaire et les cas où des frais d'entrée/de sortie sont payés par le fonds lors de l'achat/vente de parts d'un autre fonds.

Plus de détails sur les frais sont disponibles aux sections correspondantes du prospectus accessible via www.candriam.com.

PERFORMANCES PASSES



Les performances passées ne présagent pas des performances futures.

Performances nettes annualisées, hors frais ponctuels.

Année de création de l'action: 2007.

Devise: EUR.

* Performances réalisées dans des circonstances qui ne sont plus d'actualité.

INFORMATIONS PRATIQUES

Banque dépositaire: RBC Investor Services Bank S.A. .

Ce document décrit une catégorie d'actions d'un compartiment de Candriam Equities L. Le prospectus et les rapports périodiques sont établis pour l'ensemble des compartiments. Les autres catégories d'actions existantes sont listées dans le prospectus.

L'investisseur a le droit de demander la conversion de ses actions en actions d'une autre catégorie du même compartiment ou en actions d'une catégorie d'un autre compartiment du fonds en fonction des critères d'éligibilité et selon les modalités disponibles auprès de son intermédiaire financier.

Le compartiment ne répond que des dettes, engagements et obligations qui peuvent être mis à sa charge.

Des informations supplémentaires sur le fonds sont disponibles dans le prospectus et les rapports périodiques qui peuvent être obtenus sur demande, sans frais, au siège social de la Société de Gestion et consultés à tout moment sur le site internet www.candriam.com. Ces documents sont disponibles dans une des langues acceptées par l'autorité locale de chaque pays ou le fonds est autorisé à commercialiser ses actions ou dans une langue usuelle de la sphère financière internationale. Toute autre information pratique, notamment le dernier prix des actions est disponible aux endroits cités ci-dessus.

La législation fiscale de l'état membre d'origine du fonds peut avoir une incidence sur la situation fiscale personnelle de l'investisseur.

La responsabilité de Candriam Luxembourg ne peut être engagée que sur la base de déclarations contenues dans le présent document et ses traductions qui seraient trompeuses, inexactes ou non cohérentes avec les parties correspondantes du prospectus.

Ce fonds est agréé au Luxembourg et réglementé par la Commission de Surveillance du Secteur Financier.
Les informations clés pour l'investisseur ici fournies sont exactes et à jour au 08/03/2016.