

Wesentliche Anlegerinformationen

Gegenstand dieses Dokuments sind wesentliche Informationen für den Anleger über diesen Fonds. Es handelt sich nicht um Werbematerial. Diese Informationen sind gesetzlich vorgeschrieben, um Ihnen die Wesensart dieses Fonds und die Risiken einer Anlage in ihn zu erläutern. Wir raten Ihnen zur Lektüre dieses Dokuments, sodass Sie eine fundierte Anlageentscheidung treffen können.

Macquarie MS Equities Pacific Rim

ISIN: AT0000819818 (T)

Der Fonds wird von der Allianz Invest Kapitalanlagegesellschaft mbH verwaltet.

Der Fonds entspricht der Richtlinie 2009/65/EG.

Ziele und Anlagepolitik

Der Macquarie MS Equities Pacific Rim ist ein Aktienfonds, der als Anlageziel Kapitalzuwachs unter Inkaufnahme höherer (kurzfristiger) Risiken und in geringerem Ausmaß Ertragssteigerung und laufende Rendite anstrebt.

Für den Fonds werden überwiegend, d.h. **mindestens 51vH** des Fondsvermögens Aktien und Aktien gleichwertige Wertpapiere aus dem pazifischen Raum und **bis zu 30vH** des Fondsvermögens sonstige, internationale Aktien und Aktien gleichwertige Wertpapiere in Form von direkt erworbenen Einzeltiteln, sohin nicht indirekt oder direkt über Investmentfonds oder über Derivate, erworben, wobei keine wirtschaftliche Spezialisierung erfolgt.

Dieser Fonds konzentriert sich hauptsächlich auf die größten entwickelten Märkte dieser Region: Japan (überwiegend), Hongkong, Singapur, Australien und Neuseeland. Der Fonds kann bis zu 10 % währungsgesichert sein. Der Fonds wird aktiv gemanagt.

Der Investmentfonds kann gemäß den von der FMA bewilligten Fondsbestimmungen mehr als 35 vH seines Fondsvermögens in Wertpapiere und/oder Geldmarktinstrumente von öffentlichen Emittenten anlegen. Eine genaue Auflistung dieser Emittenten findet sich im Prospekt, Abschnitt II, Punkt 14.

Derivative Instrumente dürfen als Teil der Anlagestrategie bis zu 40 vH des Fondsvermögens (berechnet auf Basis der aktuellen Marktpreise/Bewertungskurse der Derivate) und zur Absicherung eingesetzt werden. Dadurch kann sich das Verlustrisiko bezogen

auf sich im Fonds befindliche Vermögenswerte zumindest zeitweise erhöhen.

Der Fonds kann aufgrund der Veranlagung in Aktien eine erhöhte Volatilität aufweisen, d.h. die Anteilswerte sind auch innerhalb kurzer Zeiträume großen Schwankungen nach oben und nach unten ausgesetzt. Die Entwicklung der nationalen und internationalen Kapitalmärkte ist volatil und die besonderen Entwicklungen der jeweiligen Emittenten nicht vorhersehbar.

Die Rücknahme der Fondsanteile kann börsennotiert bei der Depotbank zum jeweiligen Rücknahmepreis verlangt werden. Die Verwaltungsgesellschaft kann die Rücknahme aussetzen, wenn außergewöhnliche Umstände dies erforderlich erscheinen lassen. Der Rücknahmepreis entspricht dem Anteilswert, abgerundet auf den nächsten Cent.

Die Erträge des Fonds werden bei der Anteilsgattung AT0000819818 (T) nicht ausgeschüttet. Die Erträge bleiben im Fonds und erhöhen dadurch den Wert der Anteile.

Die Macquarie Investment Management Austria Kapitalanlage AG fungiert als externer Fondsmanager und hat Teilaufgaben des Risikomanagements für diesen Fonds übernommen.

Dieser Fonds ist unter Umständen für jene Anleger nicht geeignet, die ihr Geld innerhalb eines Zeitraums von 10 Jahren aus dem Fonds wieder zurückziehen wollen.

Risiko- und Ertragsprofil

<div> <div>← Typischerweise geringere Ertragschance</div> <div>← Niedrigeres Risiko</div> <div>Typischerweise höhere Ertragschance →</div> <div>Höheres Risiko →</div> </div>						
1	2	3	4	5	6	7

Das Risiko-Ertrags-Profil bezieht sich auf die Vergangenheit und kann nicht als verlässlicher Hinweis auf das künftige Risiko-Ertrags-Profil herangezogen werden. Eine Einstufung in Kategorie 1 bedeutet nicht, dass es sich um eine risikofreie Anlage handelt.

Auf Basis der vergangenen Kursschwankungen des Fonds oder eines vergleichbaren Portfolios erfolgte eine Einstufung in die Kategorie 5. Die Risikoeinstufung kann sich im Laufe der Zeit ändern.

Risiken, die von der Risikoeinstufung nicht erfasst werden und trotzdem für den Fonds von Bedeutung sind:

Kreditrisiko bzw. Emittentenrisiko: Neben den allgemeinen Tendenzen der Kapitalmärkte wirken sich auch die besonderen

Entwicklungen der jeweiligen Aussteller auf den Kurs eines Wertpapiers aus. Auch bei sorgfältigster Auswahl der Wertpapiere

kann beispielsweise nicht ausgeschlossen werden, dass Verluste durch Vermögensverfall von Ausstellern eintreten.

Operationelles Risiko: Es besteht das Risiko, dass Verluste aus dem Versagen von internen Prozessen/Systemen oder externen Ereignissen (zB Naturkatastrophen) entstehen.

Liquiditätsrisiko: Es besteht das Risiko, dass ein Finanztitel nicht rechtzeitig zu einem angemessenen Preis liquidiert werden kann.

Eine umfassende Erläuterung der Risiken des Fonds findet sich im Prospekt unter Abschnitt II, Punkt 16.

Kosten

Die entnommenen Gebühren werden für die Verwaltung des Fonds verwendet. Darin enthalten sind auch die Kosten für den Vertrieb und das Marketing der Fondsanteile. Durch die Entnahme der Kosten wird die mögliche Wertentwicklung geschmälert.

Einmalige Kosten vor und nach der Anlage:

Ausgabeaufschlag	4 %
Rücknahmeabschlag	0 %

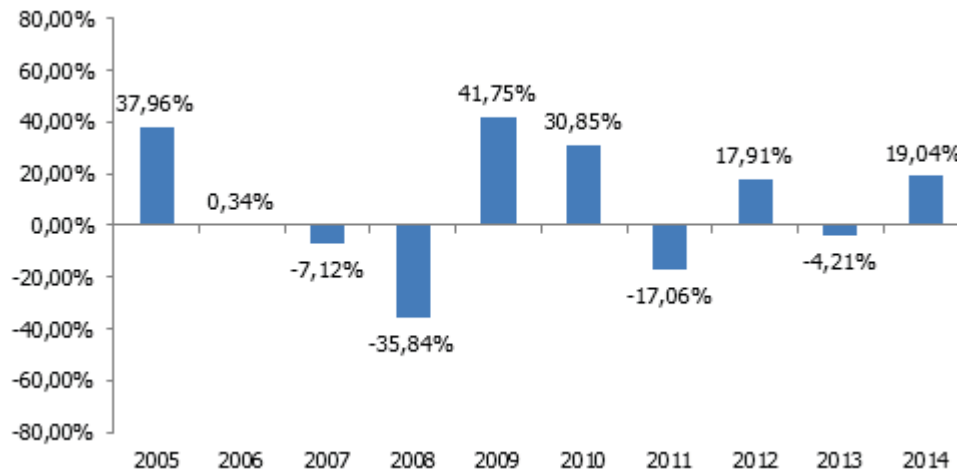
Dabei handelt es sich um den Höchstbetrag, der von Ihrer Anlage vor der Anlage abgezogen wird. Die aktuellen Gebühren können jederzeit bei der Vertriebsstelle erfragt werden.

Kosten, die vom Fonds im Laufe des Jahres abgezogen werden:

Laufende Kosten	1,02 %
------------------------	---------------

Die „Laufenden Kosten“ wurden auf Basis der Zahlen des letzten Geschäftsjahres, welches am 31.12.2014 endete, berechnet. Die „Laufenden Kosten“ beinhalten die Verwaltungsvergütung und alle Gebühren, die im Laufe eines Jahres erhoben wurden. Transaktionskosten sind nicht Bestandteil der „Laufenden Kosten“. Die „Laufenden Kosten“ können von Jahr zu Jahr voneinander abweichen. Eine genaue Darstellung der in den „Laufenden Kosten“ enthaltenen Kostenbestandteile findet sich im aktuellen Rechenschaftsbericht, Unterpunkt „Aufwendungen“.

Wertentwicklung in der Vergangenheit (Tranche T)



Die nebenstehende Grafik zeigt die Wertentwicklung des Fonds in EUR unter Berücksichtigung sämtlicher Kosten und Gebühren, mit Ausnahme der Ausgabeauf- und Rücknahmeabschläge

Hinweis: Die Berechnung erfolgt nach der OeKB-Methode.

Die Wertentwicklung in der Vergangenheit lässt keine Rückschlüsse auf die künftige Entwicklung zu.

Der Fonds wurde am 16.09.1998 aufgelegt.

Praktische Informationen

Depotbank: Allianz Investmentbank AG, Hietzinger Kai 101-105, 1130 Wien

Der Prospekt einschließlich der Fondsbestimmungen, die Wesentlichen Anlegerinformationen und die Rechenschafts- und Halbjahresberichte sowie sonstige Informationen sind jederzeit kostenlos bei der Verwaltungsgesellschaft in deutscher Sprache erhältlich. Sie können die Dokumente auch jederzeit kostenlos auf der Homepage der Macquarie Investment Management Austria Kapitalanlage AG unter www.macquarieinvestmentmanagement.at abrufen. Der Prospekt enthält weiterführende Angaben zu diesem Fonds.

Die Ausgabe- und Rücknahmepreise werden im Internet unter www.macquarieinvestmentmanagement.at und www.profitweb.at veröffentlicht.

Die Besteuerung von Erträgen oder Kapitalgewinnen aus dem Fonds hängen von der Steuersituation des jeweiligen Anlegers und/oder von dem Ort, an dem das Kapital investiert wird, ab. Bei offenen Fragen sollte eine professionelle Auskunft eingeholt werden.

Die Allianz Invest Kapitalanlagegesellschaft mbH kann lediglich aufgrund einer in diesem Dokument enthaltenen Erklärung haftbar gemacht werden, die irreführend, unrichtig oder nicht mit den einschlägigen Teilen des Prospekts vereinbar ist.

Dieser Fonds ist in Österreich zugelassen und wird durch die Finanzmarktaufsicht reguliert. Der Vertrieb in der Bundesrepublik Deutschland wurde angezeigt.

Die Wesentlichen Informationen für den Anleger sind zutreffend und entsprechen dem Stand vom 23.01.2015.