

FT Total Return Renten

WKN/ISIN: 976169/DE0009761692

Dieser Fonds wird von der FRANKFURT-TRUST Investment-Gesellschaft mbH verwaltet.

Wesentliche Anlegerinformationen

Gegenstand dieses Dokuments sind wesentliche Informationen für den Anleger über diesen Fonds. Es handelt sich nicht um Werbematerial. Diese Informationen sind gesetzlich vorgeschrieben, um Ihnen die Wesensart dieses Fonds und die Risiken einer Anlage in ihn zu erläutern. Wir raten Ihnen zur Lektüre dieses Dokuments, so dass Sie eine fundierte Anlageentscheidung treffen können.

Ziele und Anlagepolitik

Der FT Total Return Renten investiert hauptsächlich in variabel und festverzinsliche Wertpapiere mit kürzeren bis mittleren Laufzeiten. Als Anlagen kommen Staats- und Unternehmensanleihen sowie Pfandbriefe in Frage, die auf Euro lauten. Anleihen in den Fremdwährungen US-Dollar und britisches Pfund können bis zu maximal 30 Prozent beigemischt werden. Zusätzlich investiert der Fonds in Nachranganleihen sowie bis zu maximal 15 Prozent in High-Yield-Anleihen. Dabei achten wir grundsätzlich auf eine nachhaltige Kreditwürdigkeit der Schuldner. Zu Absicherungszwecken kommen derivative Instrumente zum Einsatz. Ziel einer

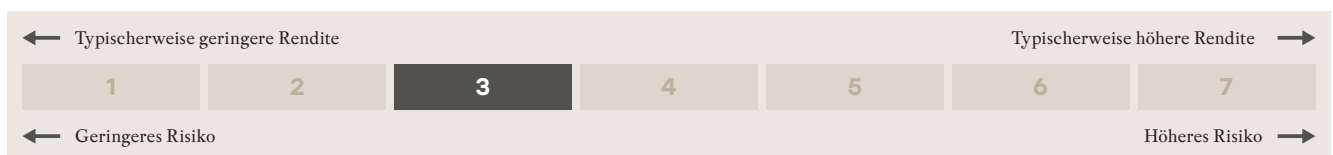
Anlage im FT Total Return Renten ist es, pro Kalenderjahr einen positiven Ertrag zu erwirtschaften und den Geldmarktzinssatz EONIA um 0,8 Prozent p. a. zu übertreffen.

Die Währung des Fonds ist Euro.

Die Erträge, die der FT Total Return Renten erwirtschaftet, werden einmal im Jahr an Sie ausgeschüttet.

Ihre Anteile am FT Total Return Renten können Sie börsentäglich zurückgeben.

Risiko- und Ertragsprofil



Die Einstufung des Fonds in seine Risikoklasse beruht auf historischen Daten des Fonds oder einer vergleichbaren Anlage in den vergangenen 5 Jahren und stellt somit keine Vorhersage für die Zukunft dar. Die Einstufung ist keine Garantie, sie kann sich im Zeitablauf ändern. Eine Einstufung in Kategorie 1 bedeutet nicht, dass der Fonds kein Wertschwankungsrisiko hat.

Der Fonds ist in Risikoklasse 3 eingruppiert, weil die historischen Daten im Jahresdurchschnitt Wertschwankungen zwischen 2 und 5 % aufweisen.

Generell gilt, dass höhere Wertschwankungen größere Verlustrisiken, aber auch größere Chancen auf Wertzuwachs beinhalten.

Folgende Risiken haben auf die Einstufung keinen unmittelbaren Einfluss, können für den Fonds aber trotzdem von Bedeutung sein:

- **Bonitätsrisiken:** Der Fonds legt sein Vermögen vor allem in Anleihen an. Nimmt die Kreditwürdigkeit einzelner Aussteller ab oder werden diese zahlungsunfähig, so fällt der Wert der entsprechenden Anleihen.
- **Operationelle Risiken einschließlich Verwahrnissen:** Fehler und Missverständnisse bei der Verwaltung und Verwahrung können die Wertentwicklung des Fonds beeinträchtigen.
- **Risiken aus dem Einsatz derivativer Instrumente:** Derivate sind Finanztermingeschäfte, die sich auf Basiswerte wie Aktien, Anleihen, Zinsen, Indizes und Rohstoffe beziehen und von deren Wertentwicklung abhängig sind. Der Fonds darf derivative Instrumente zur Absicherung oder Wertsteigerung des Fondsvermögens einsetzen. Je nach Wertentwicklung des Basiswertes können dabei Verluste entstehen.

Eine ausführliche Darstellung aller Risiken finden Sie im Verkaufsprospekt des Fonds unter „Risikohinweise“.

Kosten

Einmalige Kosten vor und nach der Anlage:	
Ausgabeaufschlag	5 %, zzt. 3 %
Rücknahmeabschlag	0 %
Hierbei handelt es sich jeweils um die Höchstbeträge, die Ihnen belastet werden dürfen.	
Kosten, die dem Fonds im Verlauf des Geschäftsjahres entstehen:	
Laufende Kosten	1,00 %
Kosten, die der Fonds unter bestimmten Umständen zu tragen hat:	
Erfolgsabhängige Vergütung p. a.	0 %

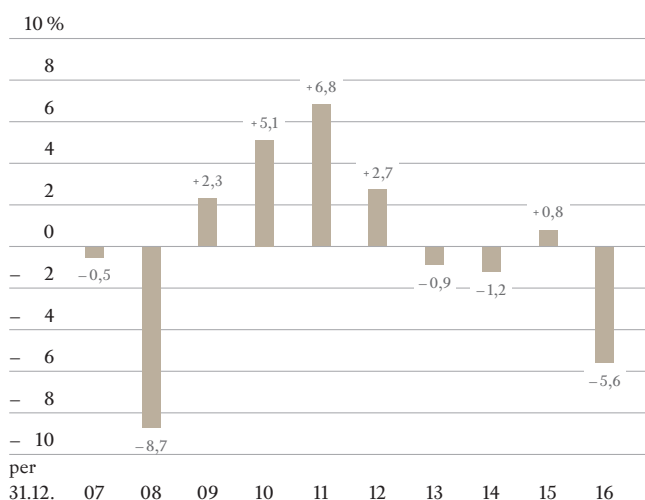
Die von Ihnen zu tragenden Kosten finanzieren die Verwaltung und Verwahrung des Fonds sowie Vertrieb und Vermarktung; diese Kosten wirken sich mindernd auf das Wachstumspotenzial Ihrer Anlage aus.

Bei den Ausgabeaufschlägen und Rücknahmeabschlägen handelt es sich jeweils um den Höchstbetrag. Im Einzelfall können die von Ihnen zu zahlenden Beträge niedriger sein. Bitte fragen Sie Ihren Berater oder Ihre Vertriebsstelle nach den tatsächlich für Sie geltenden Beträgen.

Die Kennziffer „laufende Kosten“ wurde zum letzten Geschäftsjahresende des Fonds per 31. März 2017 ermittelt. Sie beinhaltet alle Kosten und sonstigen Zahlungen des Fonds (exklusive der Transaktionskosten und einer eventuellen erfolgsabhängigen Vergütung) und setzt diese in Beziehung zum Fondsvermögen. Die „laufenden Kosten“ können von Geschäftsjahr zu Geschäftsjahr schwanken.

Ausführliche Informationen zu den Kosten finden Sie im Verkaufsprospekt des Fonds.

Wertentwicklung in der Vergangenheit



Quelle: eigene Datengrundlage

Der Fonds wurde am 1. Juli 1996 aufgelegt.

Am 4. Oktober 2016 wurde die Anlagepolitik geändert und der Fonds von FT EuroRendite in FT Total Return Renten umbenannt.

Die frühere Wertentwicklung ist keine Garantie für die künftige Entwicklung des Fonds.

Die Berechnung erfolgte in der Fondswährung Euro und auf Basis des Rücknahmepreises.

Das bedeutet, alle Kosten und Gebühren des Fonds mit Ausnahme des Ausgabeaufschlags sind berücksichtigt.

Ausschüttungen bzw. abzuführende Steuern wurden wiederangelegt.

Praktische Informationen

Verwahrstelle für diesen Fonds ist „The Bank of New York Mellon SA/NV, Asset Servicing, Niederlassung Frankfurt am Main“.

Weitere praktische Informationen zum Fonds, den Verkaufsprospekt (OGAW-Prospekt), Jahres- und Halbjahresberichte sowie die aktuellen Ausgabe- und Rücknahmepreise finden Sie kostenlos und in deutscher Sprache auf unserer Internet-Seite „www.frankfurt-trust.de“.

Die deutschen Steuervorschriften können die Versteuerung Ihrer persönlichen Einkünfte aus dem Fonds beeinflussen.

Die FRANKFURT-TRUST Investment-Gesellschaft mbH kann lediglich auf der Grundlage einer in diesem Dokument enthaltenen Erklärung haftbar gemacht werden, die irreführend, unrichtig oder nicht mit den einschlägigen Teilen des OGAW-Prospekts vereinbar ist.

Dieser Fonds ist in Deutschland zugelassen und wird durch die Bundesanstalt für Finanzdienstleistungsaufsicht (BaFin) reguliert. Diese wesentlichen Informationen für den Anleger sind zutreffend und entsprechen dem Stand vom 22. August 2017.

Einzelheiten zur aktuellen Vergütungspolitik der Gesellschaft sind im Internet unter „www.frankfurt-trust.de“ veröffentlicht. Hierzu zählen eine Beschreibung der Berechnungsmethoden für Vergütungen und Zuwendungen an bestimmte Mitarbeitergruppen sowie die Angabe der für die Zuteilung zuständigen Personen. Auf Verlangen werden die Informationen von der Gesellschaft kostenlos in Papierform zur Verfügung gestellt.