

INFORMATIONS CLÉS POUR L'INVESTISSEUR

Ce document fournit des informations essentielles aux investisseurs de ce fonds. Il ne s'agit pas d'un document promotionnel. Les informations qu'il contient vous sont fournies conformément à une obligation légale, afin de vous aider à comprendre en quoi consiste un investissement dans ce fonds et quels risques y sont associés. Il vous est conseillé de le lire pour décider en connaissance de cause d'investir ou non.



Medium, un compartiment de la SICAV Belfius Fullinvest

Classe C - Actions de Capitalisation : BE0131577455

Le fonds est géré par Candriam Belgium.

OBJECTIFS ET POLITIQUE D'INVESTISSEMENT

Principaux actifs traités:

Actions, obligations, liquidités et instruments du marché monétaire de tous types d'émetteurs des marchés mondiaux, et ce via des fonds d'investissement et/ou produits dérivés. Les obligations et autres titres de créances seront émis par des émetteurs notés au minimum BBB-/Baa3 (ou équivalent) par une des agences de notation.

Stratégie d'investissement:

Sur la durée de placement recommandée, le fonds de fonds vise une croissance du capital via un investissement diversifié équilibrant les fonds actions et obligataires.

Dans le cadre des limites imposées par l'objectif et la politique d'investissement du fonds, l'équipe de gestion effectue des choix discrétionnaires d'investissement dans le portefeuille, en fonction

d'analyses des caractéristiques et des perspectives d'évolution des actifs traités et de modèles mathématiques. A ce titre, le fonds pourrait temporairement investir majoritairement voire totalement en actifs monétaires, obligataires, dépôts et/ou comptes courants, ce afin de réduire le risque pour l'investisseur.

Le fonds peut recourir aux produits dérivés, tant dans un but d'investissement que dans un but de couverture (se prémunir contre des événements financiers futurs défavorables).

Remboursement des actions: Sur demande, chaque jour, en Belgique.

Affectation des résultats: Capitalisation.

Recommandation: Ce fonds pourrait ne pas convenir aux investisseurs qui prévoient de retirer leur apport dans les 4 ans.

PROFIL DE RISQUE ET DE RENDEMENT



- Le niveau de risque reflète le maximum entre la volatilité historique du fonds, la volatilité équivalente à celle découlant de la limite de risque adoptée par le fonds et/ou la volatilité d'une allocation d'actifs équivalente à celle du fonds au moment du calcul. La volatilité indique dans quelle mesure la valeur du fonds peut fluctuer à la hausse comme à la baisse.

- Les données historiques ne présentent pas du profil de risque futur.
- La catégorie affichée pourra évoluer dans le temps.
- La catégorie la plus faible ne signifie pas « sans risque ».
- Il n'existe ni garantie ni mécanisme de protection de capital.

L'investisseur doit être conscient des risques importants suivants qui ne sont pas nécessairement adéquatement pris en compte par l'indicateur :

- Risque de crédit:** le fonds est soumis au risque de défaillance d'un émetteur dans sa capacité à honorer le paiement de coupons et/ou à rembourser le montant emprunté.

- Risque de contrepartie:** le fonds pouvant utiliser des produits dérivés de gré à gré, ces produits peuvent représenter un risque de contrepartie, soit l'incapacité de celle-ci à honorer ses engagements à l'égard du fonds. Ce risque de contrepartie peut éventuellement être partiellement ou totalement couvert par la réception de sûretés.

- Risque lié aux produits financiers dérivés:** leur utilisation comporte un risque lié à leurs sous-jacents et peut accentuer des mouvements de baisse via l'effet levier qui en découle. En cas de stratégie de couverture, celle-ci peut ne pas être parfaite. Certains dérivés peuvent être complexe à valoriser dans des conditions de marché exceptionnelles.

- Risques liés aux pays émergents:** les pays émergents peuvent présenter des incertitudes politiques, légales et fiscales ou d'autres événements pouvant impacter négativement les actifs du fonds. Les actifs traités sur ces pays présentent des mouvements de marché potentiellement plus rapides que sur les grandes places internationales et des écarts de cotation qui peuvent augmenter substantiellement dans certaines circonstances de marché. Ces actifs peuvent se révéler moins liquides, soit ne pas pouvoir être vendus rapidement à des prix raisonnables. Les variations des cours des monnaies de pays émergents peuvent être brusques et substantielles.

FRAIS

FRAIS PONCTUELS PRELEVES AVANT OU APRES INVESTISSEMENT	
Frais d'entrée	2.50%
Frais de sortie	Néant
Frais de conversion	Néant
Le pourcentage indiqué est le maximum pouvant être prélevé sur votre capital avant que celui-ci ne soit investi.	
FRAIS PRELEVES PAR LE FONDS SUR UNE ANNEE	
Frais courants	1.75%
FRAIS PRELEVES PAR LE FONDS DANS CERTAINES CIRCONSTANCES	
Commission de performance	Néant

Les frais acquittés par les investisseurs servent à couvrir les coûts d'exploitation du fonds, y compris les coûts de commercialisation et de distribution de ses actions, et réduisent la croissance potentielle des investissements.

Frais d'entrée et de sortie:

Les chiffres communiqués sont des maximums et dans certains cas vous paierez moins. Renseignez-vous auprès de votre intermédiaire financier.

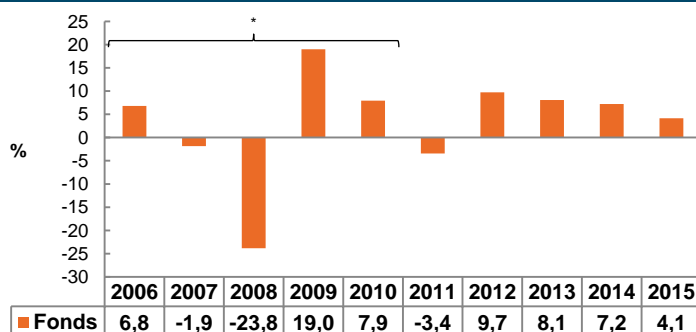
Frais courants:

Le chiffre communiqué se fonde sur les frais de l'exercice comptable précédent, clos en décembre 2015, et peut varier d'une année à l'autre.

Il n'inclut ni la commission de performance, ni les coûts des opérations de portefeuille, exceptés ceux facturés par la banque dépositaire et les cas où des frais d'entrée/de sortie sont payés par le fonds lors de l'achat/vente de parts d'un autre fonds.

Plus de détails sur les frais sont disponibles aux sections correspondantes du prospectus accessible via www.candriam.com.

PERFORMANCES PASSEES



Les performances passées ne présagent pas des performances futures.

Performances nettes annualisées, hors frais ponctuels.

Année de création de l'action: 1991.

Devise: EUR.

* Performances réalisées dans des circonstances qui ne sont plus d'actualité.

INFORMATIONS PRATIQUES

Banque dépositaire: Belfius Banque.

Le service financier est assuré par Belfius Banque, boulevard Pachéco 44, B-1000 Bruxelles.

Le fonds est une sicav de droit belge répondant aux conditions de la directive OPCVM.

Ce document décrit une catégorie d'actions d'un compartiment de Belfius Fullinvest. Le prospectus et les rapports périodiques sont établis pour l'ensemble des compartiments. Les autres catégories d'actions existantes sont listées dans le prospectus.

L'investisseur a le droit de demander la conversion de ses actions en actions d'une autre catégorie du même compartiment ou en actions d'une catégorie d'un autre compartiment du fonds en fonction des critères d'éligibilité et selon les modalités disponibles auprès de son intermédiaire financier.

Des informations supplémentaires sur le fonds sont disponibles dans le prospectus et les rapports périodiques qui peuvent être obtenus sur demande, sans frais, au siège social de la Société de Gestion et consultés à tout moment sur le site internet www.candriam.com. Ces documents sont disponibles dans une des langues acceptées par l'autorité locale de chaque pays où le fonds est autorisé à commercialiser ses actions ou dans une langue usuelle de la sphère financière internationale. Toute autre information pratique, notamment le dernier prix des actions, est disponible aux endroits cités ci-dessus.

La législation fiscale de l'état membre d'origine du fonds peut avoir une incidence sur la situation fiscale personnelle de l'investisseur.

La responsabilité de Candriam Belgium ne peut être engagée que sur la base de déclarations contenues dans le présent document et ses traductions qui seraient trompeuses, inexactes ou non cohérentes avec les parties correspondantes du prospectus.

Ce fonds est agréé en Belgique et réglementé par l'Autorité des services et marchés financiers.
Les informations clés pour l'investisseur ici fournies sont exactes et à jour au 19/02/2016.